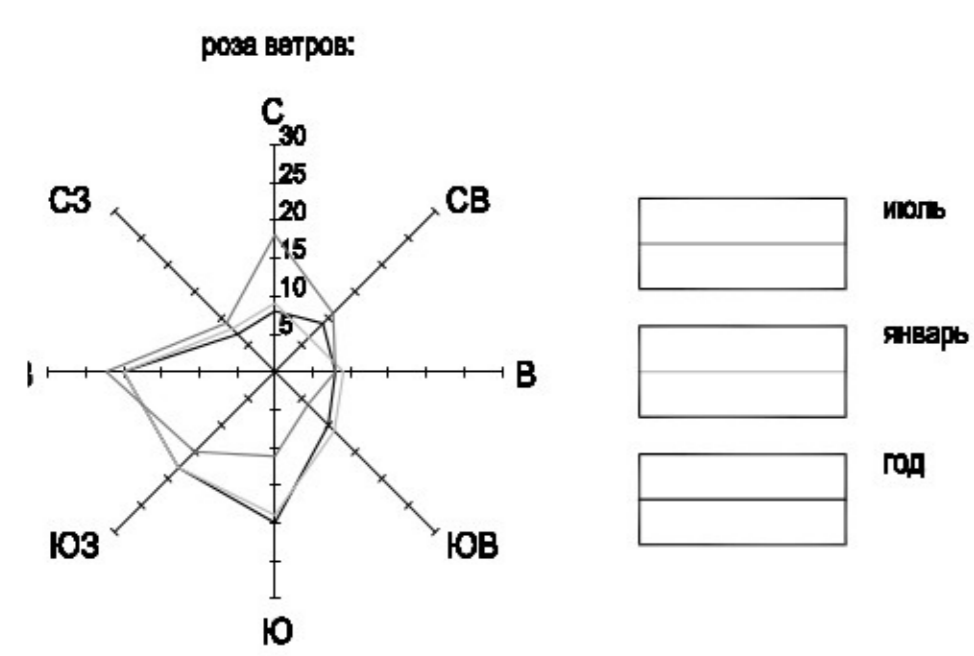


**ВНЕСЕНИЕ ИЗМЕНЕНИЙ В ГЕНЕРАЛЬНЫЙ ПЛАН
МУНИЦИПАЛЬНОГО ОБРАЗОВАНИЯ СОСНОВСКОЕ СЕЛЬСКОЕ ПОСЕЛЕНИЕ
ПРИОЗЕРСКОГО МУНИЦИПАЛЬНОГО РАЙОНА ЛЕНИНГРАДСКОЙ ОБЛАСТИ**

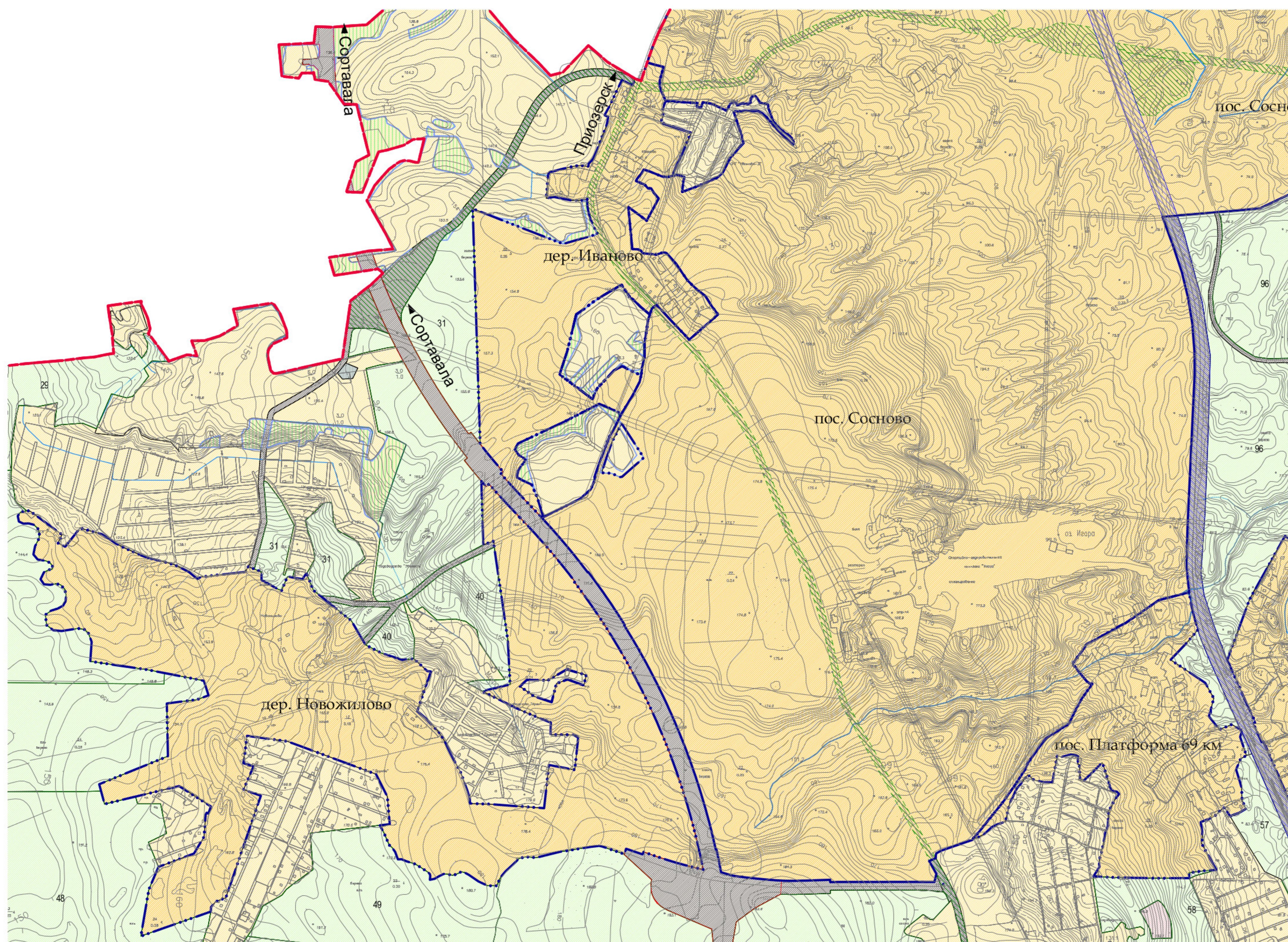
Приложение 6
к решению Совета депутатов
муниципального образования
Сосновское сельское поселение
Приозерского муниципального района
Ленинградской области
от _____ № _____
«Об утверждении внесения изменений в
Генеральный план
муниципального образования
Сосновское сельское поселение
Приозерского муниципального района
Ленинградской области»

доля повторяемости направлений ветра и штиля, %:
СВ В ЮВ Ю ЮЗ З СЗ штиль
9 8 10 20 18 20 7 14



УСЛОВНЫЕ ОБОЗНАЧЕНИЯ

Фрагмент схемы планируемых границ земель различных категорий.
Действующая редакция Генплана.
М 1:10 000



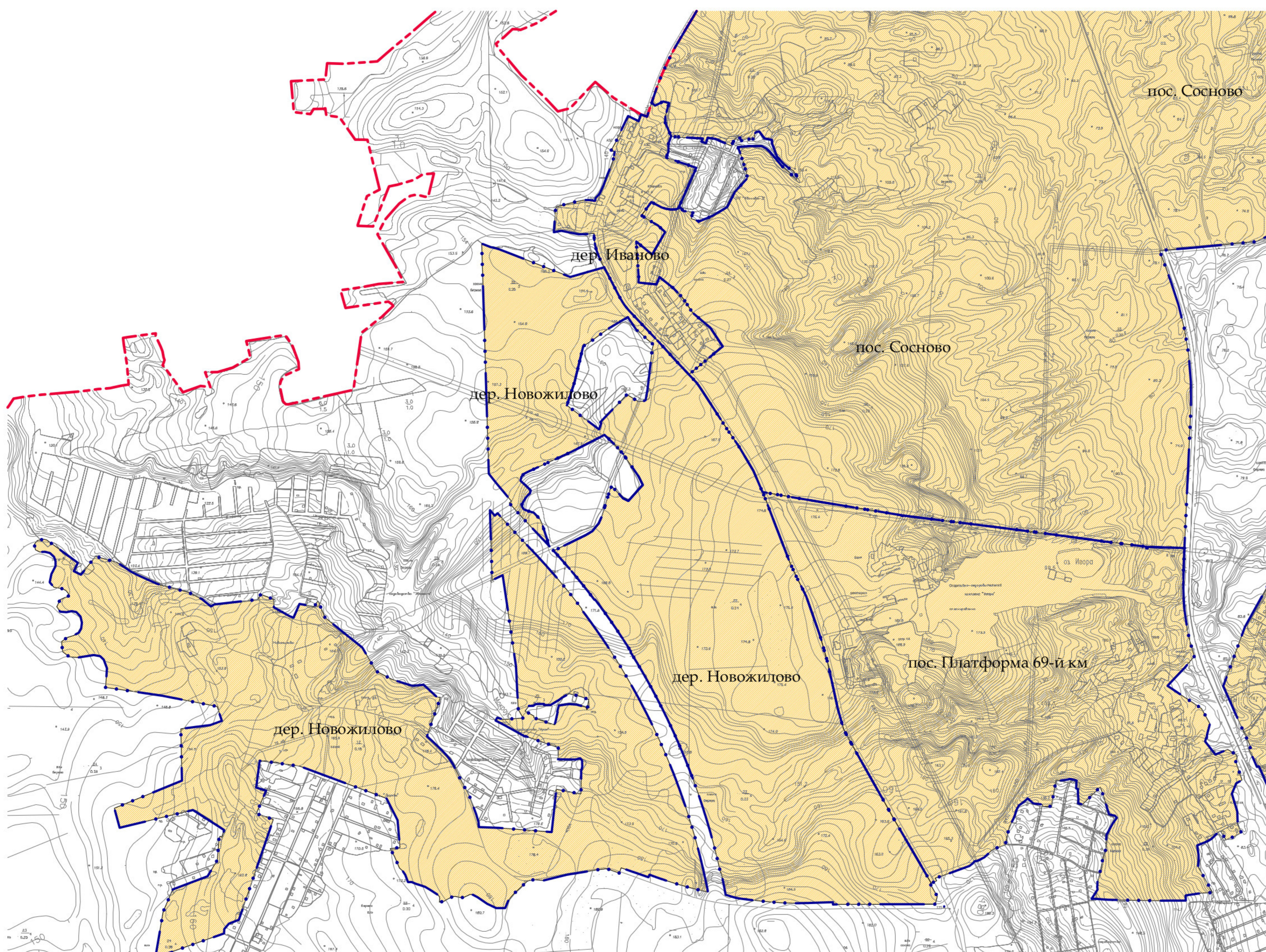
УСЛОВНЫЕ ОБОЗНАЧЕНИЯ

- Границы**
- городских и сельских поселений
 - населённых пунктов
 - земель различных категорий
 - кварталов участкового лесничества
- земли различных категорий**
- сельскохозяйственного назначения
 - сельскохозяйственного назначения (фонд перераспределения)
 - населённых пунктов
 - земель промышленности, энергетики, транспорта, связи, радиовещания, телевидения, информатики, земли для обеспечения космической деятельности, земли обороны, безопасности и земли иного специального назначения
 - транспорта
 - лесного фонда
 - запаса
- границы земельных участков, предоставленных для размещения объектов капитального строительства федерального значения**
- находящихся в собственности Российской Федерации
 - находящихся в собственности субъектов Российской Федерации
- номер**
- 01 квартал Сосновского участкового лесничества Приозерского лесничества

Баланс земель

Земли населённых пунктов	4622,2 га
из них:	
дер. Иваново	82,4 га
пос. Колосово	262,4 га
дер. Криво	145,8 га
дер. Новожилово	228,3 га
дер. Орехово	30,5 га
пос. при железнодорожной станции Орехово	1075,5 га
пос. Платформа 69-й км	67,7 га
дер. Сортавала	217,8 га
пос. Сосново	2513,8 га

Фрагмент схемы планируемых границ земель различных категорий.
Изменения границ населённых пунктов.
М 1:10 000



УСЛОВНЫЕ ОБОЗНАЧЕНИЯ

- границы**
- планируем. суц. городских и сельских поселений
 - планируем. населённых пунктов
- земли различных категорий**
- планируем. населённых пунктов

Баланс земель

Земли населённых пунктов	4622,2 га
из них:	
дер. Иваново	32,5 га
пос. Колосово	262,4 га
дер. Криво	145,8 га
дер. Новожилово	454,0 га
дер. Орехово	30,5 га
пос. при железнодорожной станции Орехово	1075,5 га
пос. Платформа 69-й км	244,3 га
дер. Сортавала	217,8 га
пос. Сосново	2159,4 га