

Рисунок 1.2.5.2 Схема водопроводных сетей дер. Снегирёвка



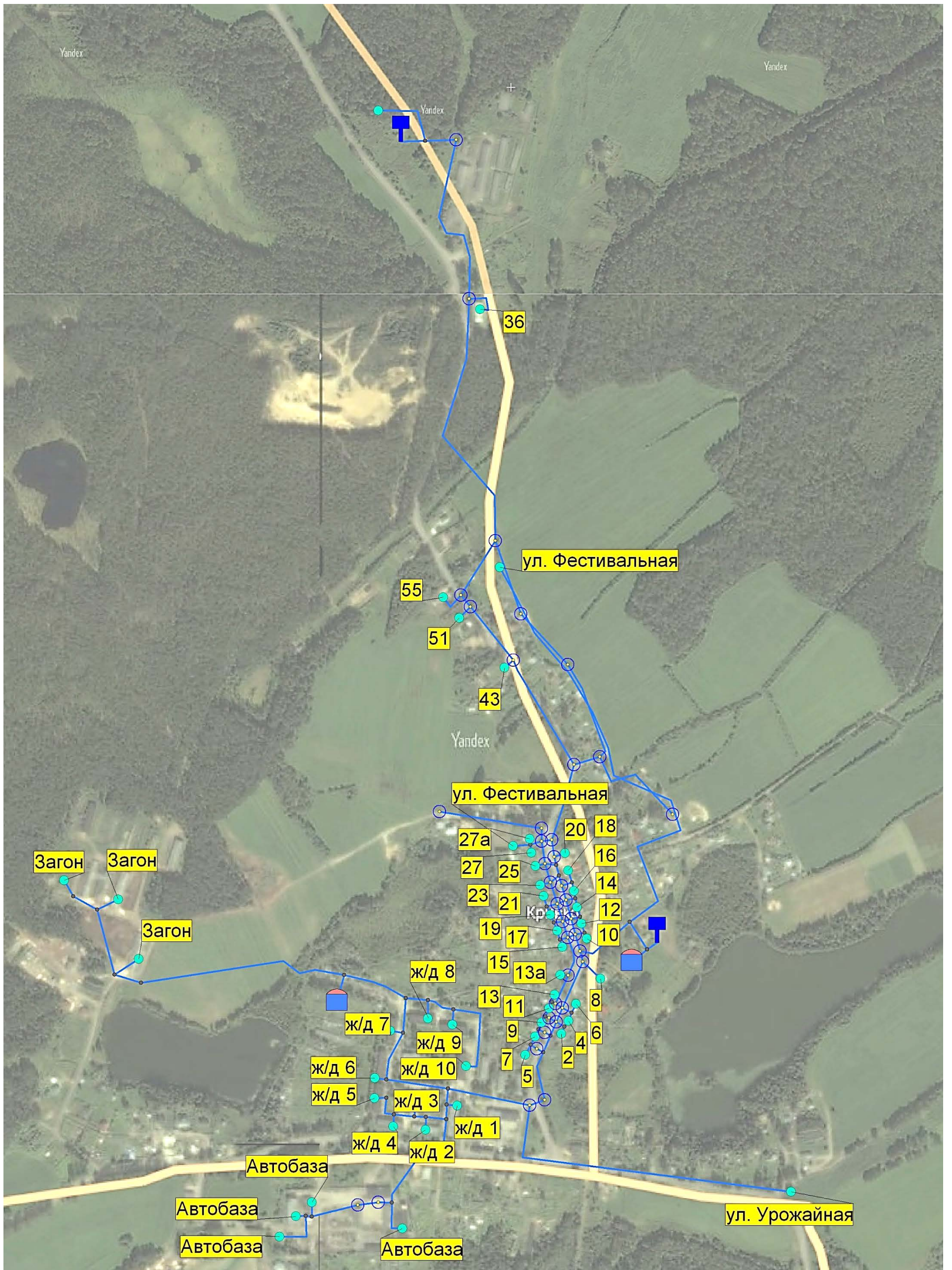


Рисунок 1.2.5.3а Схема водопроводных сетей дер. Кривко (потребители).



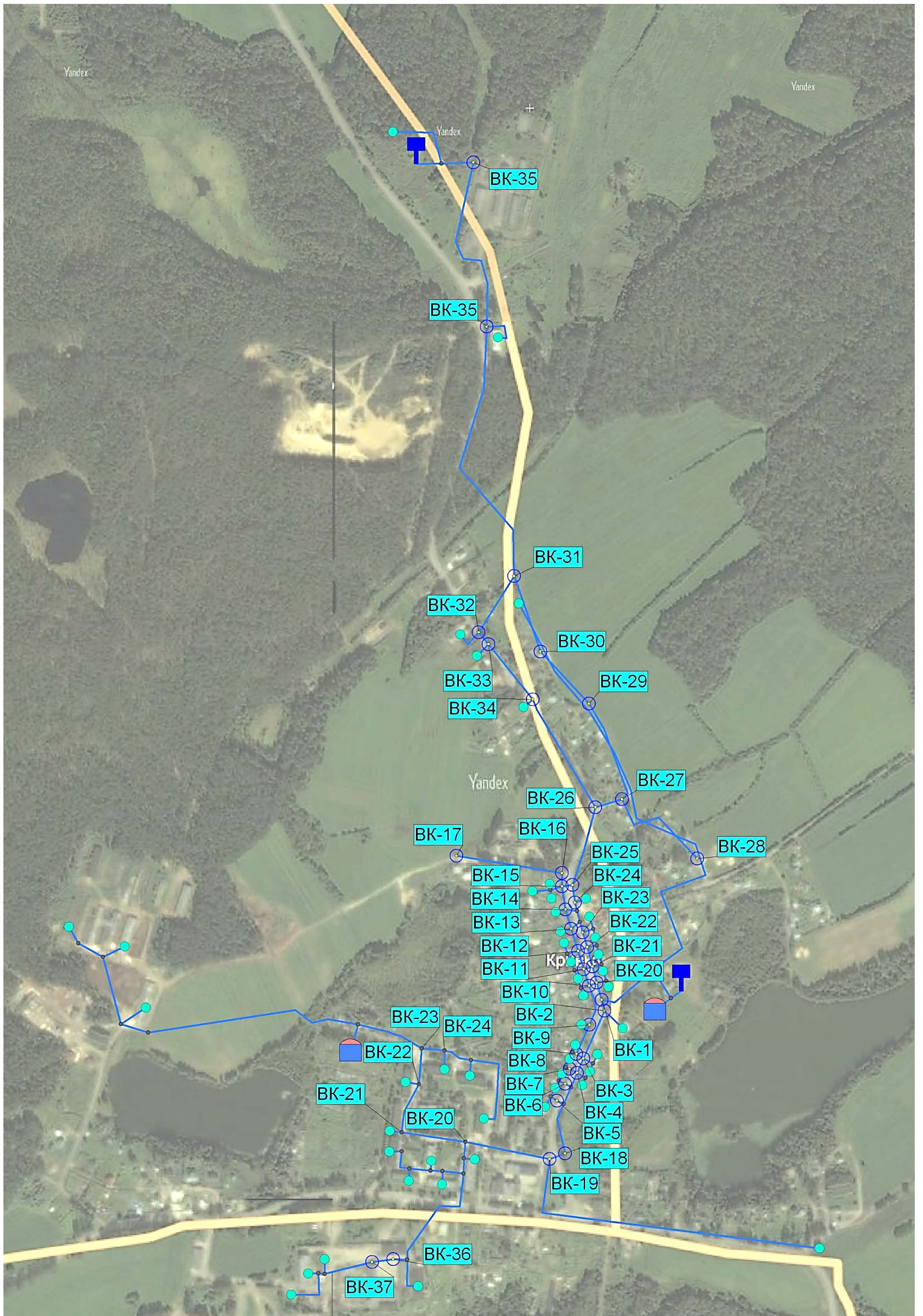


Рисунок 1.2.5.36 Схема водопроводных сетей дер. Кривко (колодцы).



СХЕМА ВОДОСНАБЖЕНИЯ МО СОСНОВСКОЕ СЕЛЬСКОЕ ПОСЕЛЕНИЕ ПРИОЗЕРСКОГО МУНИЦИПАЛЬНОГО РАЙОНА ЛЕНИНГРАДСКОЙ ОБЛАСТИ НА ПЕРИОД ДО 2023 ГОДА



Рисунок 1.2.5.4. Схема водопроводных сетей п. Сосново (ул. Северная).



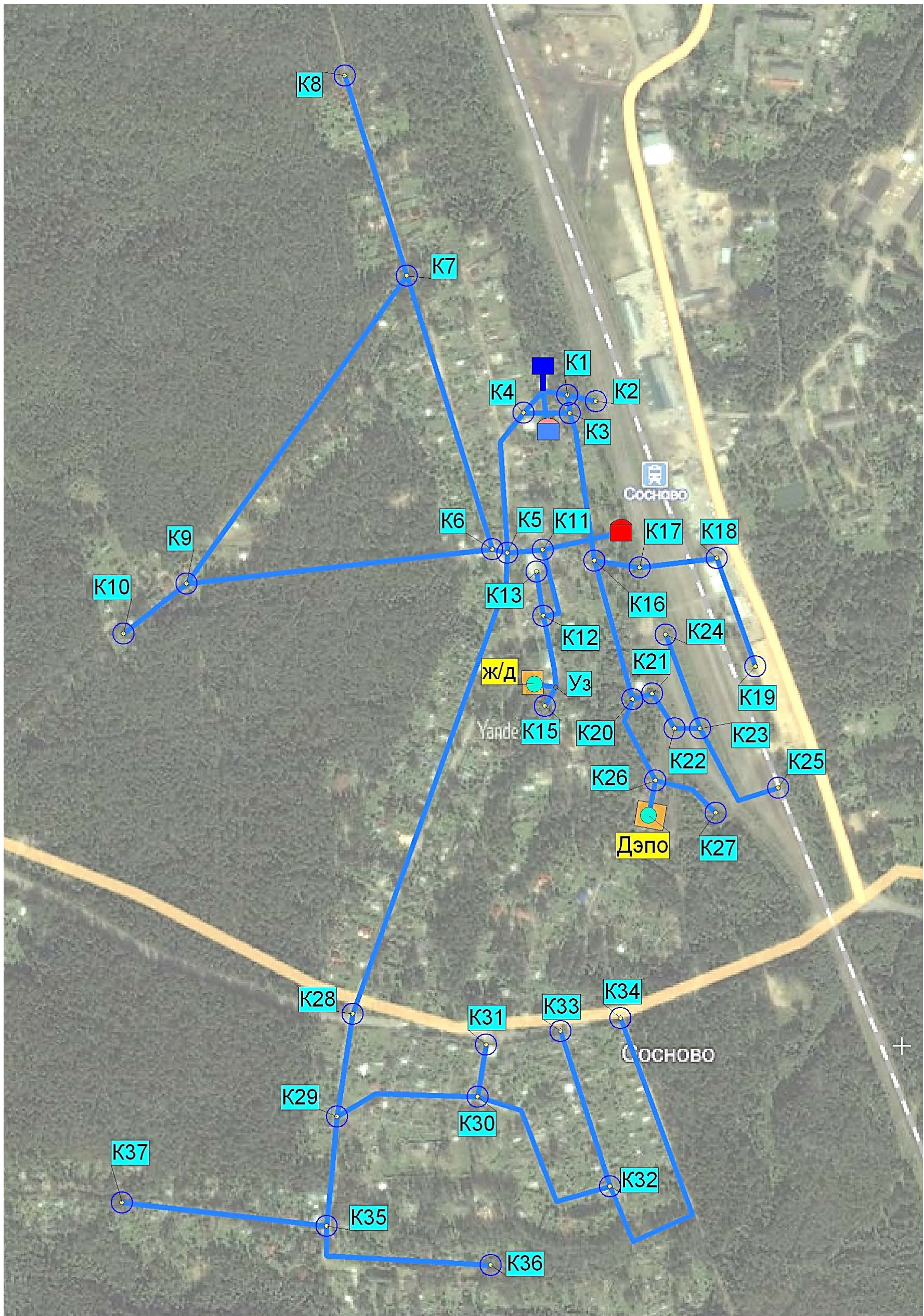


Рисунок 1.2.5.5. Схема сетей водоснабжения п. Сосново (ул. Железнодорожная).



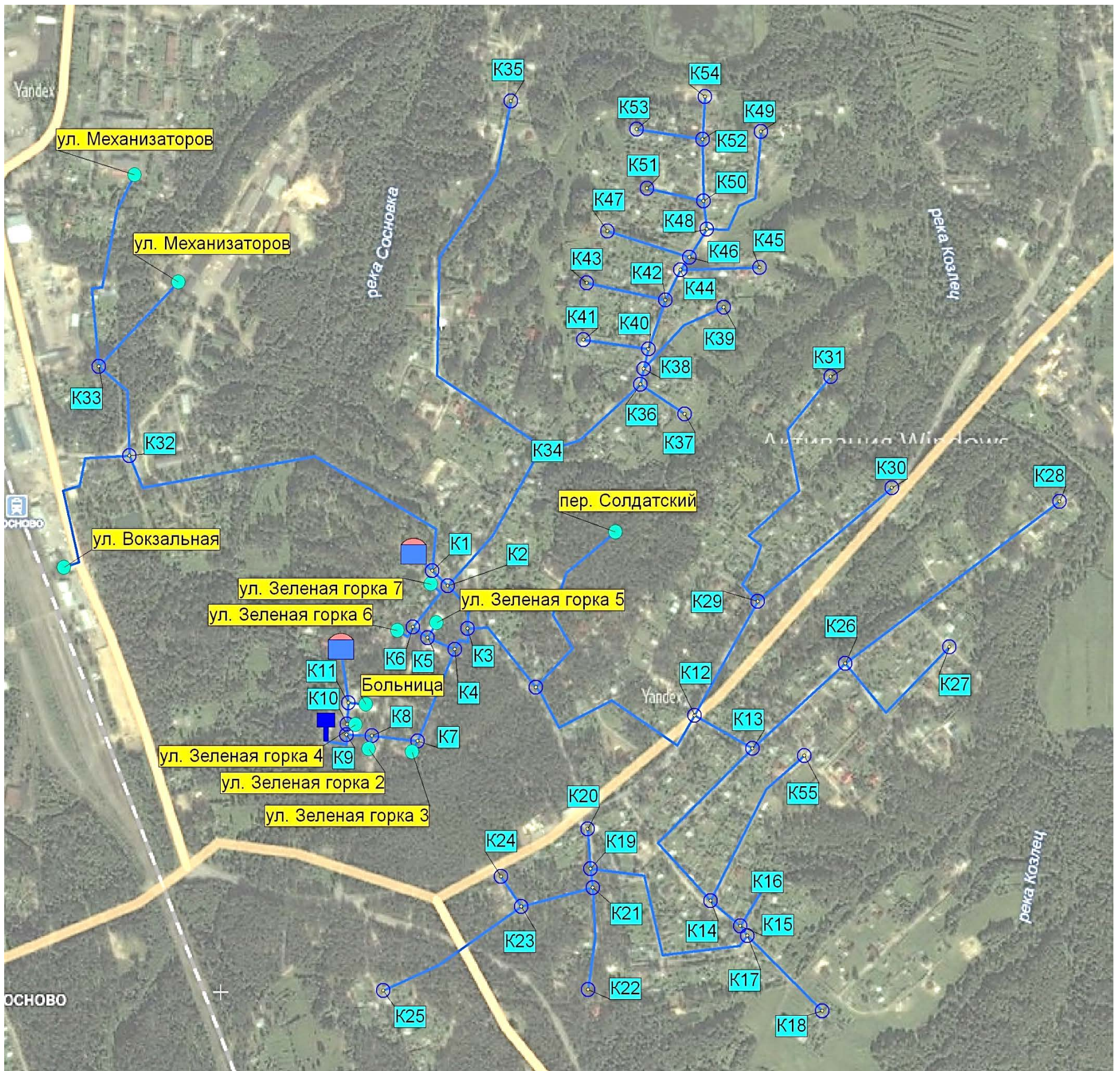


Рисунок 1.2.5.6 Схема водопроводных сетей п. Сосново (ул. Зеленая горка)

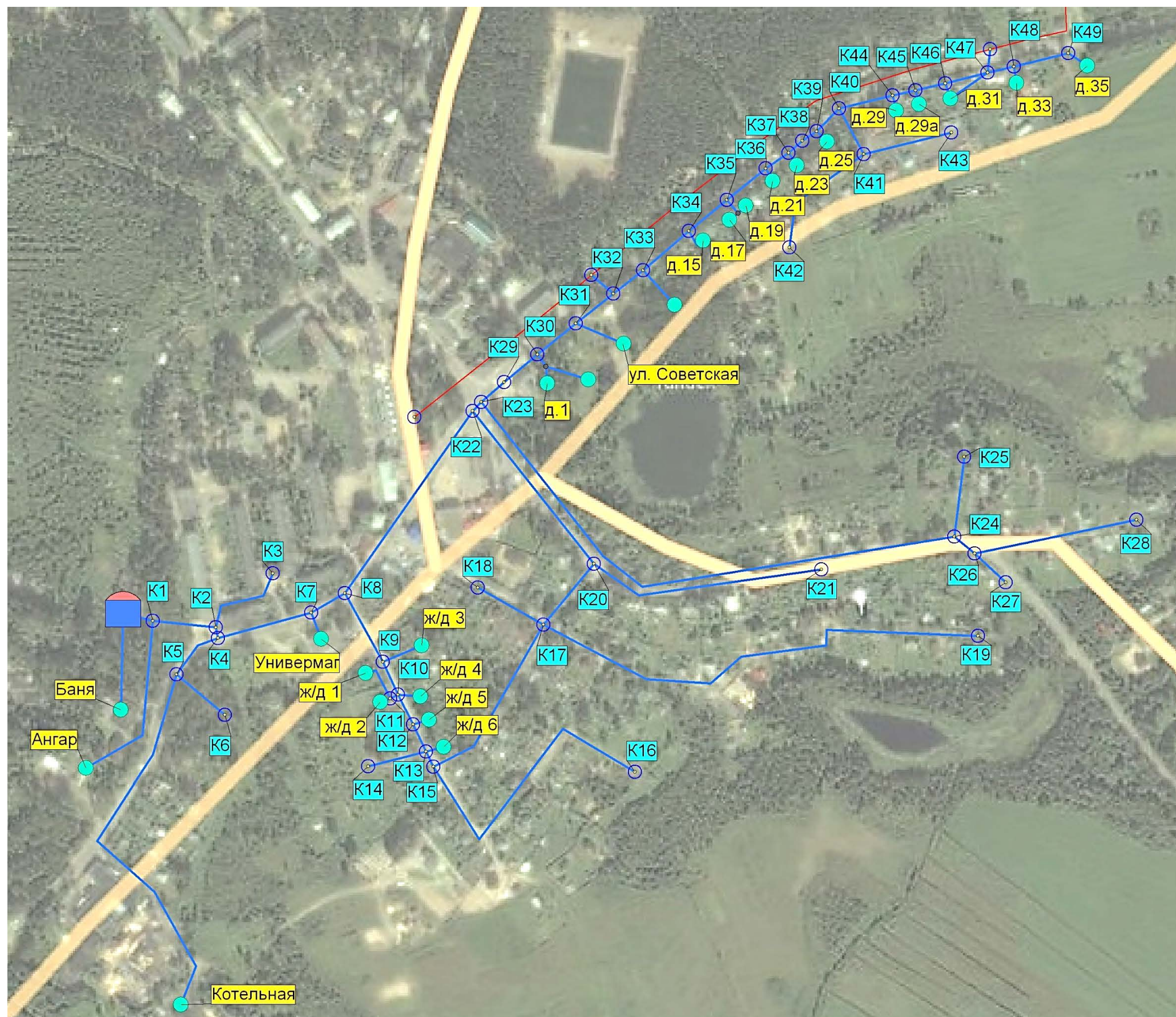


СХЕМА ВОДОСНАБЖЕНИЯ МО СОСНОВСКОЕ СЕЛЬСКОЕ ПОСЕЛЕНИЕ ПРИОЗЕРСКОГО МУНИЦИПАЛЬНОГО РАЙОНА ЛЕНИНГРАДСКОЙ ОБЛАСТИ НА ПЕРИОД ДО 2023 ГОДА



Рисунки 1.2.5.7 Схема водопроводных сетей п. Сосново (ул. Дорожная).





Рисунки 1.2.5.8 Схема водопроводных сетей п. Сосново (ул. Ленинградская)



СХЕМА ВОДОСНАБЖЕНИЯ МО СОСНОВСКОЕ СЕЛЬСКОЕ ПОСЕЛЕНИЕ ПРИОЗЕРСКОГО МУНИЦИПАЛЬНОГО РАЙОНА ЛЕНИНГРАДСКОЙ ОБЛАСТИ НА ПЕРИОД ДО 2023 ГОДА

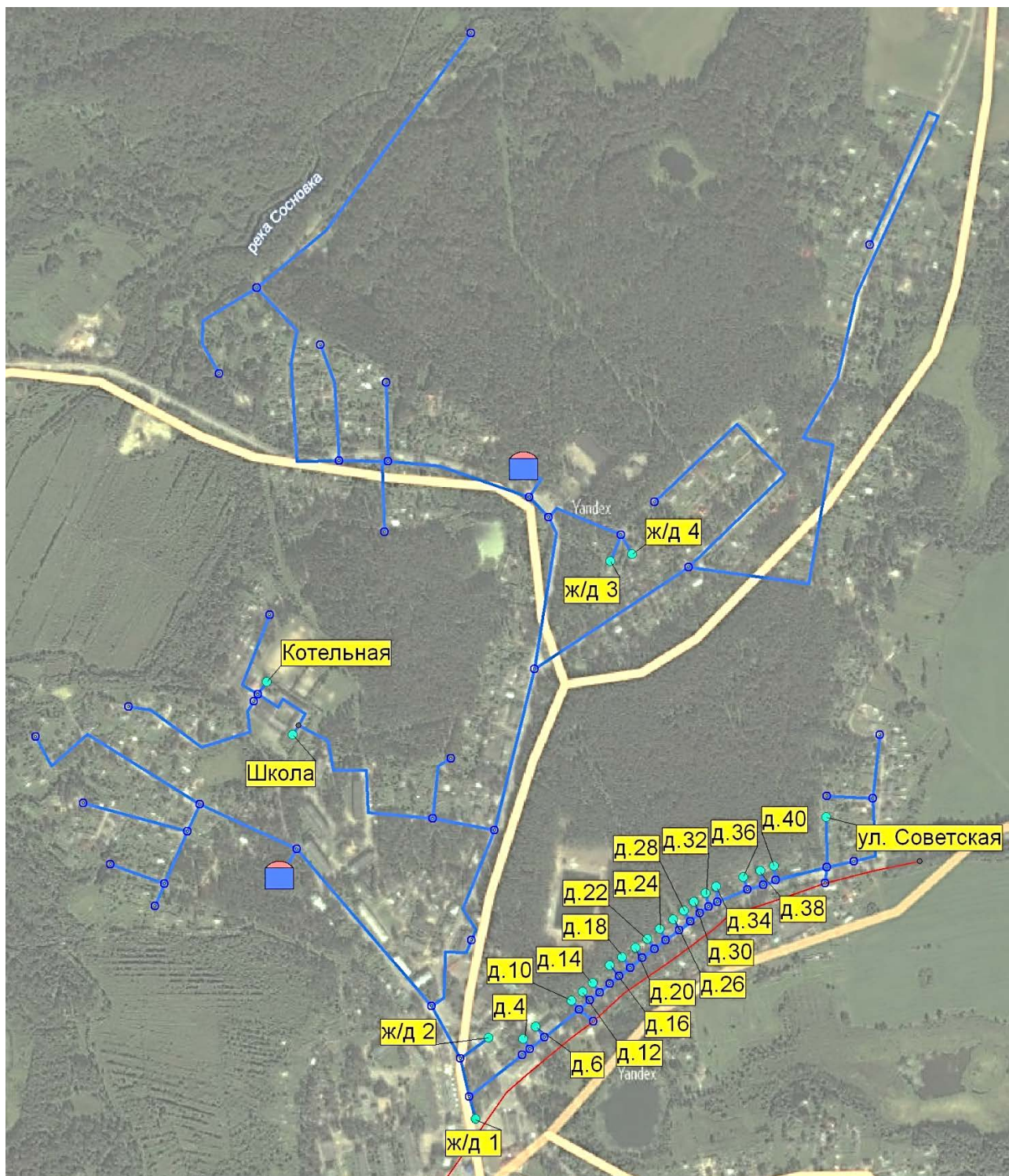


Рисунок 1.2.5.9а. Схема водопроводных сетей п. Сосново (ул. Никитина) (потребители).



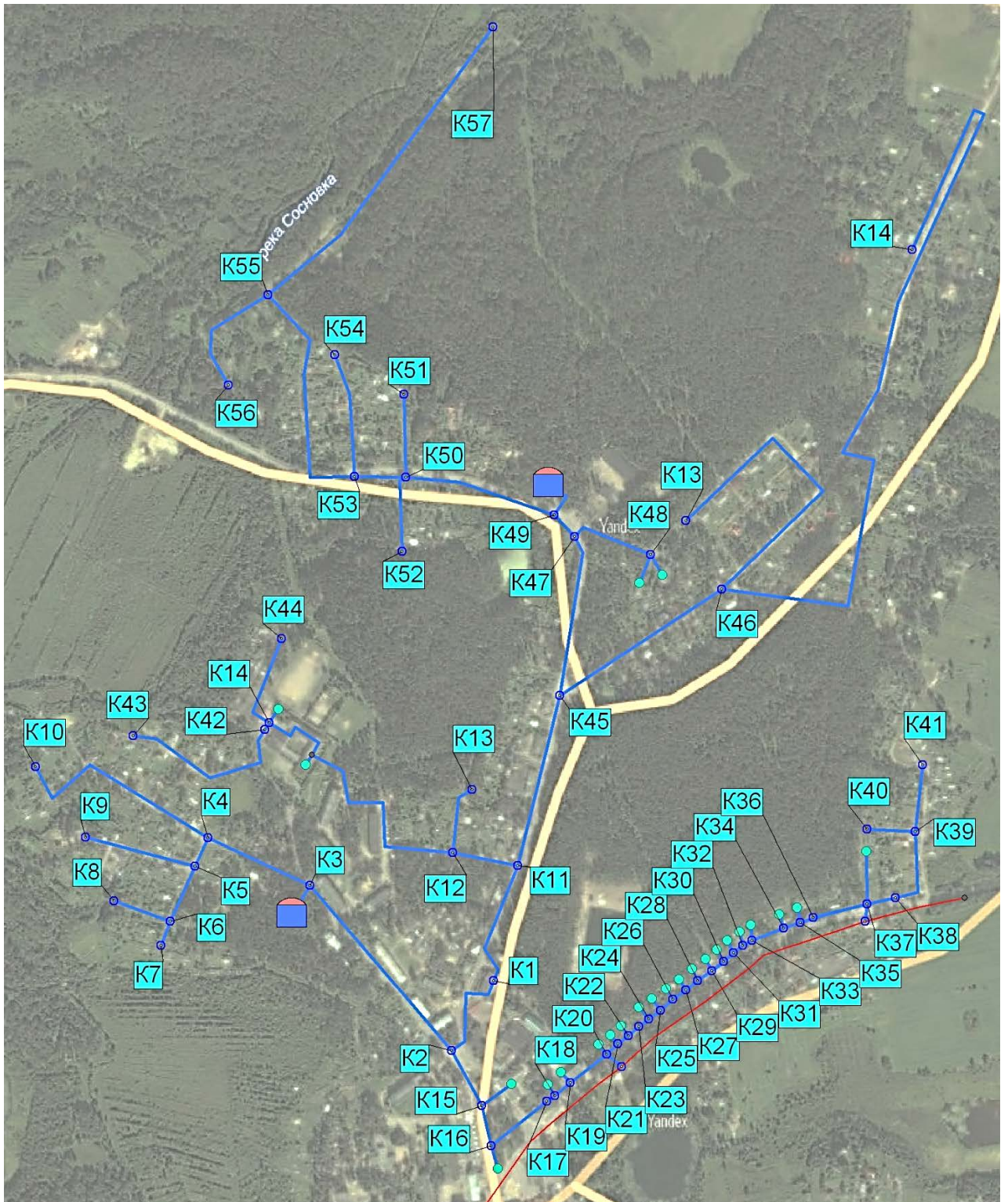


Рисунок 1.2.5.96. Схема водопроводных сетей п. Сосново (ул. Никитина) (колодца).