

HOTEL

Проект «Вираж»

Санкт-Петербург
2021

СОДЕРЖАНИЕ

АНАЛИЗ ТЕРРИТОРИИ

Спутниковый ситуационный план 3

Характер рельефа 4

ГЕНПЛАН

Общая схема 5

Фрагмент генплана 6

Логистика 7

Аксонометрия 8

Визуализации 9-12

ГОСТИНИЦА

План корпуса 1 13

План корпуса 2 14

План корпуса 3 15

План корпуса 4 16

Аксонометрическая схема 17

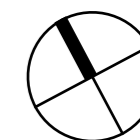
Визуализации 18-25

АНАЛИЗ ТЕРРИТОРИИ

Спутниковый ситуационный план

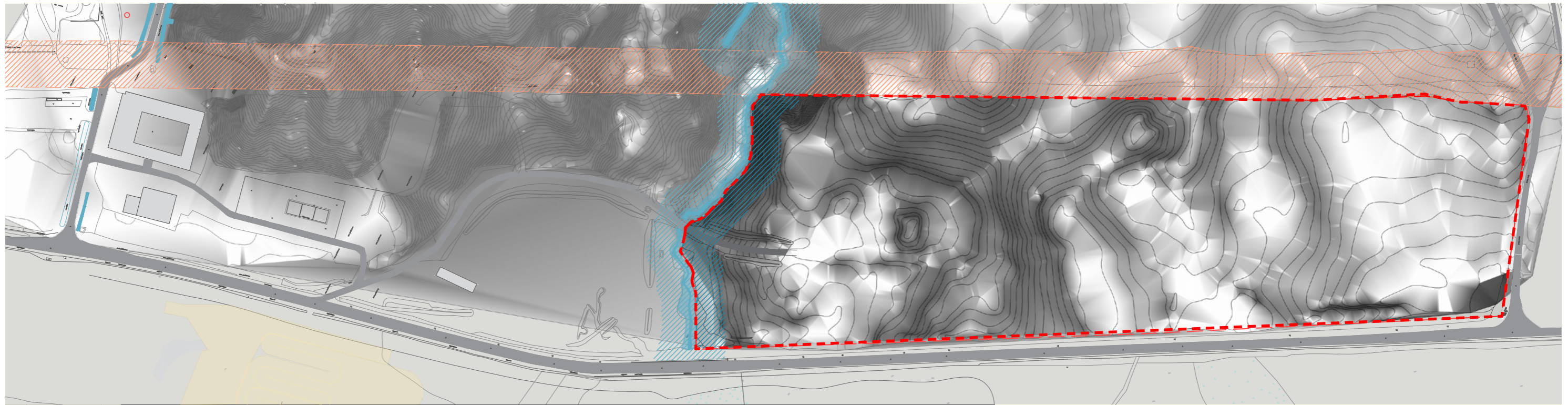






- Граница участка
- ▨ Граница ЛЭП
- ▨ Граница водоохранной зоны ручья

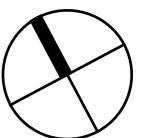


АНАЛИЗ ТЕРРИТОРИИ

Характер рельефа

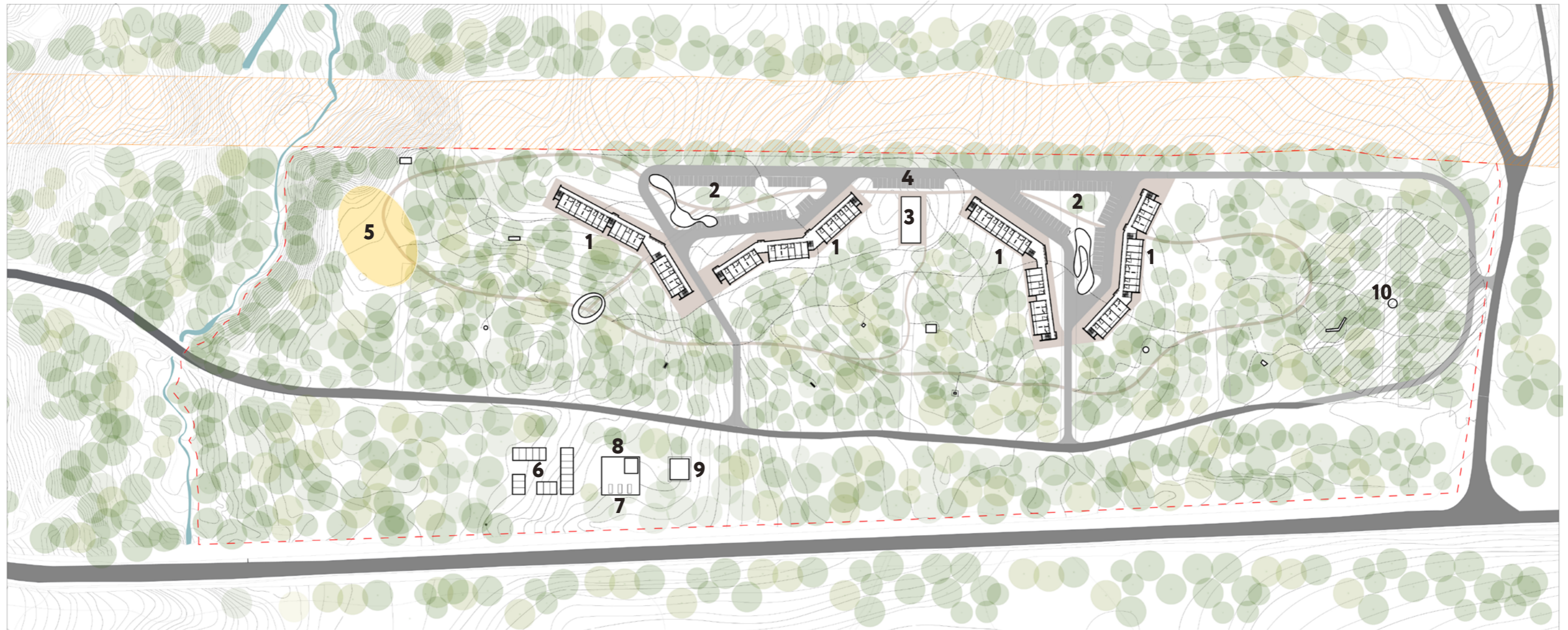


-  Повышение отметки
- Понижение отметки
-  Граница участка
-  Граница ЛЭП
-  Граница водоохранной зоны ручья



ГЕНПЛАН

Общая схема



- | | |
|---|----------------|
| 1. Гостиница | ок. 6000м.кв |
| 2. Парковка | 100м/м |
| 3. Ресепшн | ок. 250м.кв |
| 4. Гостевая парковка | |
| 5. Зона возможного размещения точки питания | |
| 6. АБК | ок.750-800м.кв |
| 7. ДГУ (дизель-генераторная установка) | |
| 8. ТП | |
| 9. Котельная | |
| 10. Зона размещения скважины с защитной зоной 50м | |

ГЕНПЛАН

Фрагмент генплана



- 1. Гостиница
- 2. Парковка
- 3. Ресепшн
- 4. Гостевая парковка

ок. 6000м.кв
100м/м
ок. 250м.кв

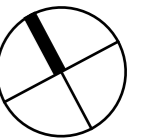
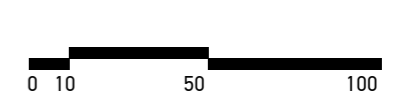


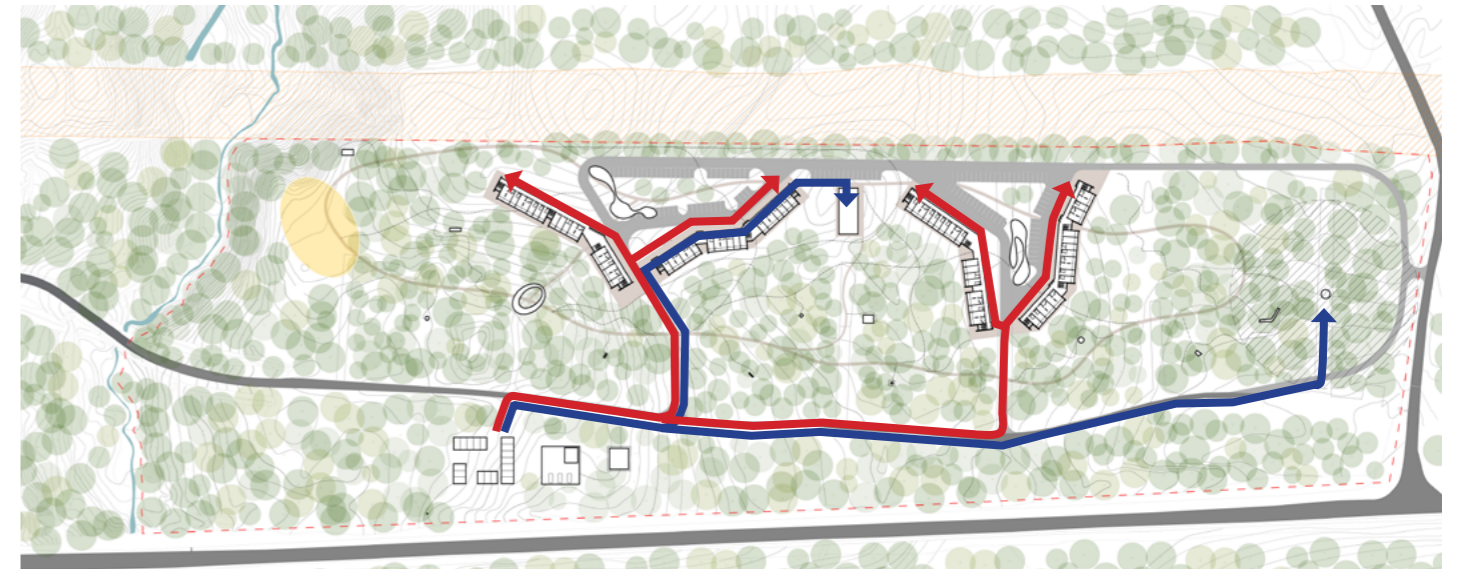
Схема проездов



- ← Доступ гостей к объектам комплекса
- Прогулочный маршрут

- Существующее покрытие дороги
- Набивное покрытие дороги
- Набивное покрытие дорожек

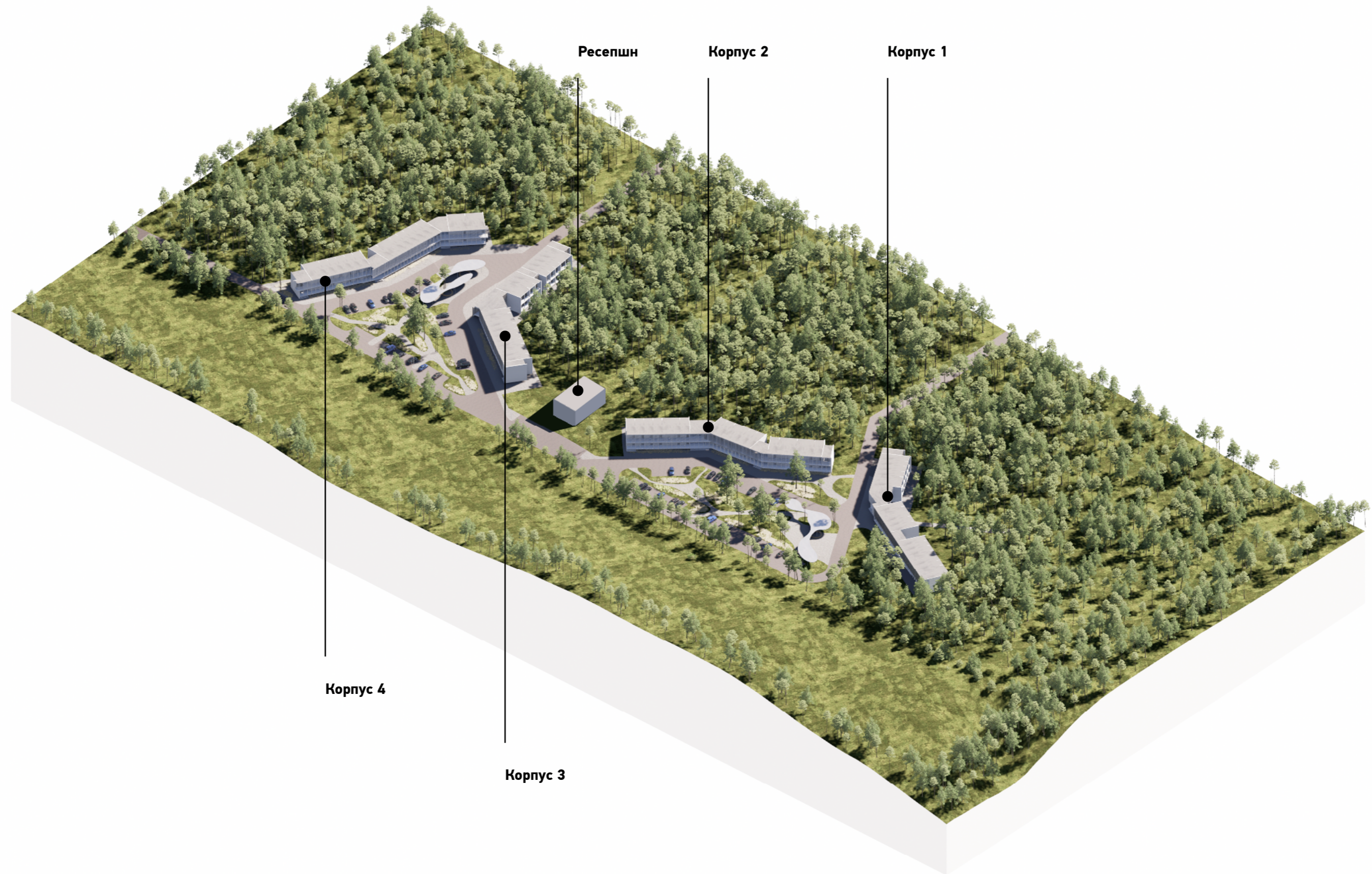
Схема тропинойной сети



- ← Доступ персонала к служебным и техническим зонам
- ← Обслуживание гостей

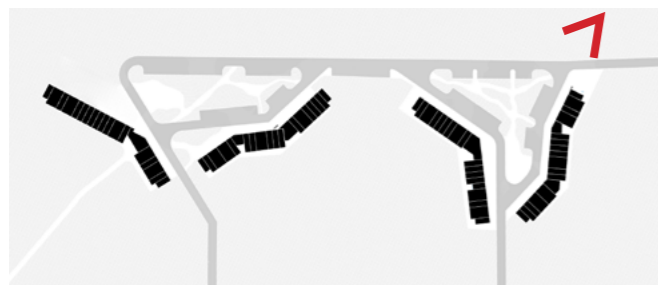
АКСОНОМЕТРИЯ

Общий вид



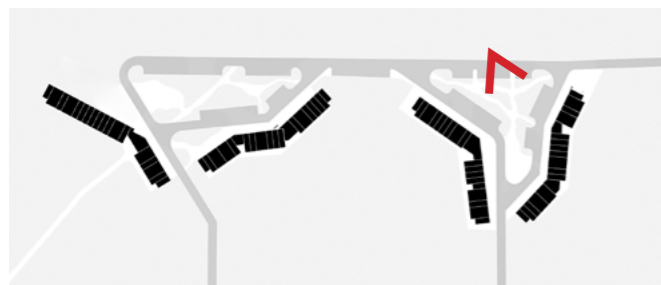
ВИЗУАЛИЗАЦИЯ

Общий вид с высоты птичьего полета



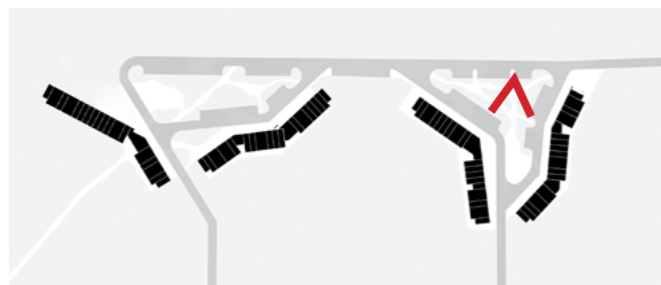
ВИЗУАЛИЗАЦИЯ

Общий вид

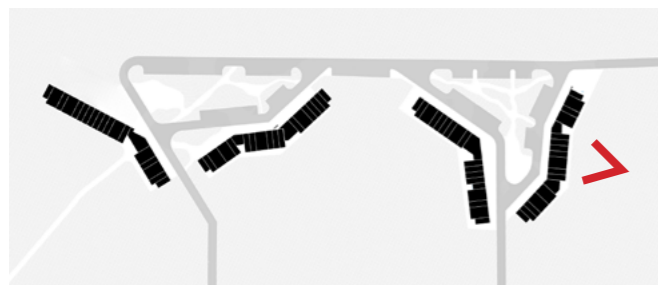


ВИЗУАЛИЗАЦИЯ

Общий вид



ВИЗУАЛІЗАЦІЯ
Вид со стороны леса



ГОСТИНИЦА

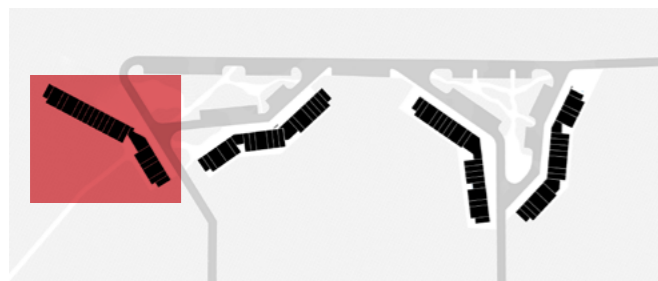
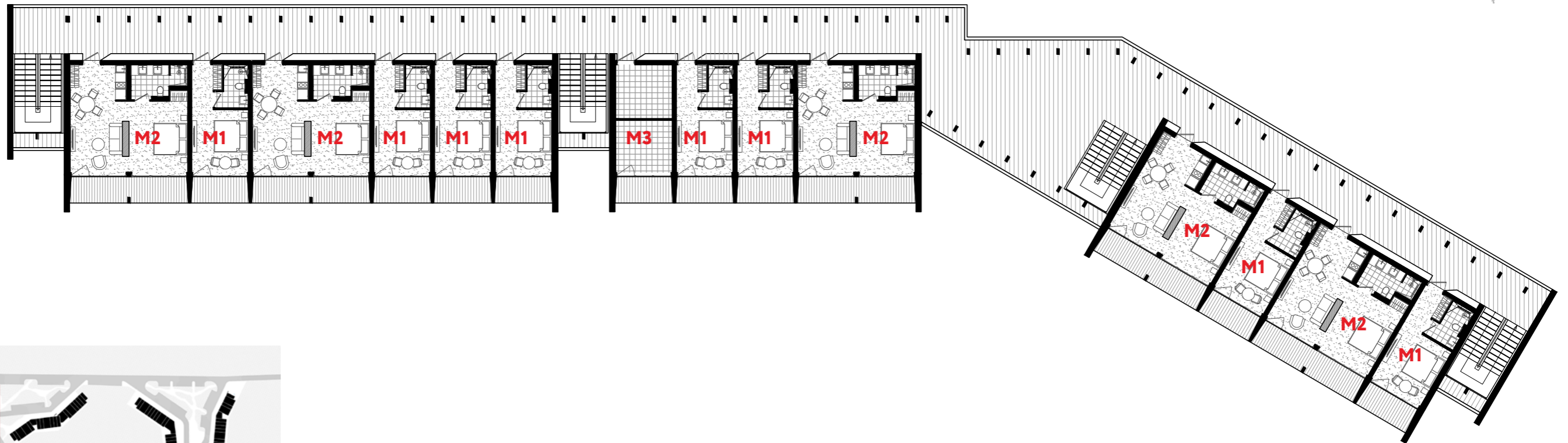
План корпуса 1

1 этаж



Модуль	S, м ²	Кол-во
M1- Модуль номер_СТАНДАРТ	19,7м.кв	14
M2- Модуль номер_СЕМЕЙНЫЙ	41,1м.кв	10
M3- Модуль номер_ТЕХНИЧЕСКИЙ БЛОК	19,7м.кв	2
M4- Модуль номер_ХОЗЯЙСТВЕННЫЙ БЛОК	19,7м.кв	2

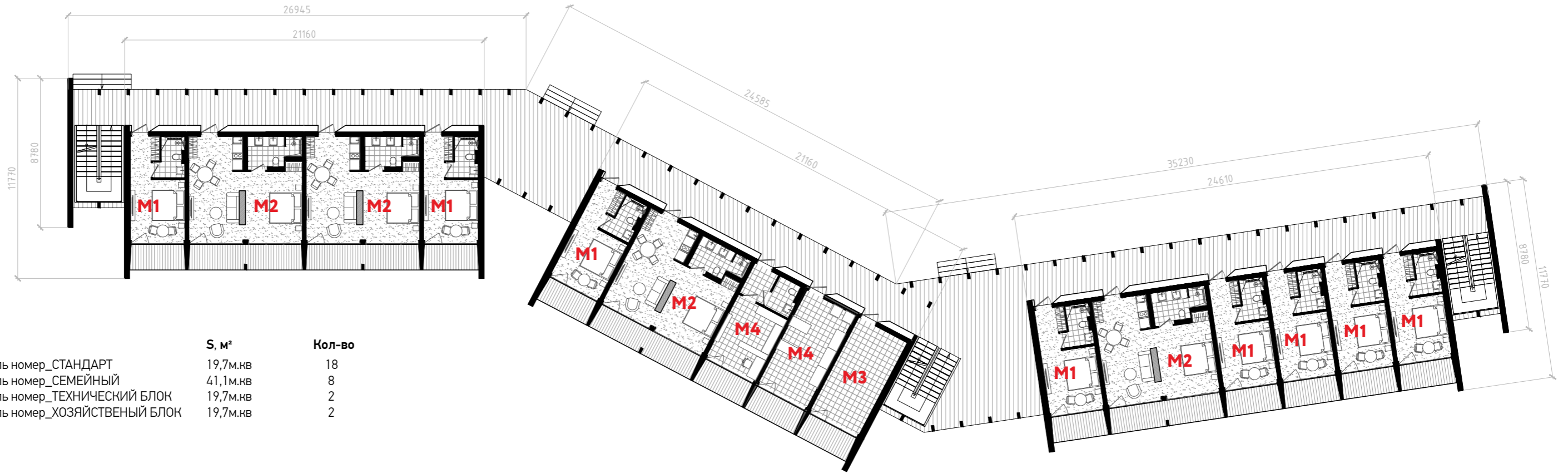
2 этаж



ГОСТИНИЦА

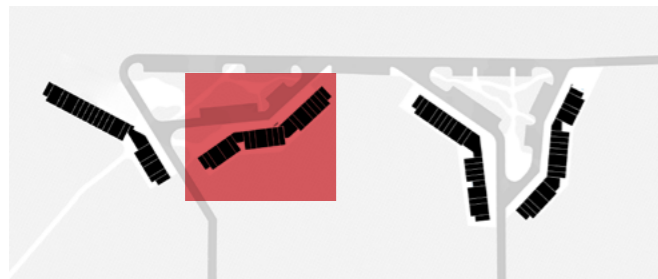
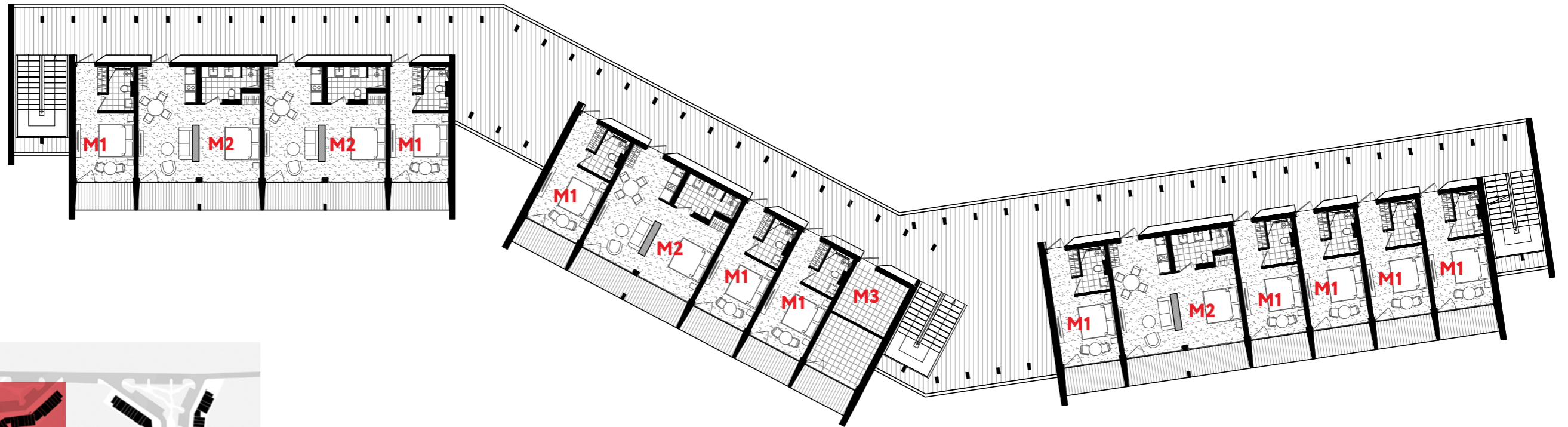
План корпуса 2

1 этаж



Модуль	S, м ²	Кол-во
M1- Модуль номер_СТАНДАРТ	19,7м.кв	18
M2- Модуль номер_СЕМЕЙНЫЙ	41,1м.кв	8
M3- Модуль номер_ТЕХНИЧЕСКИЙ БЛОК	19,7м.кв	2
M4- Модуль номер_ХОЗЯЙСТВЕННЫЙ БЛОК	19,7м.кв	2

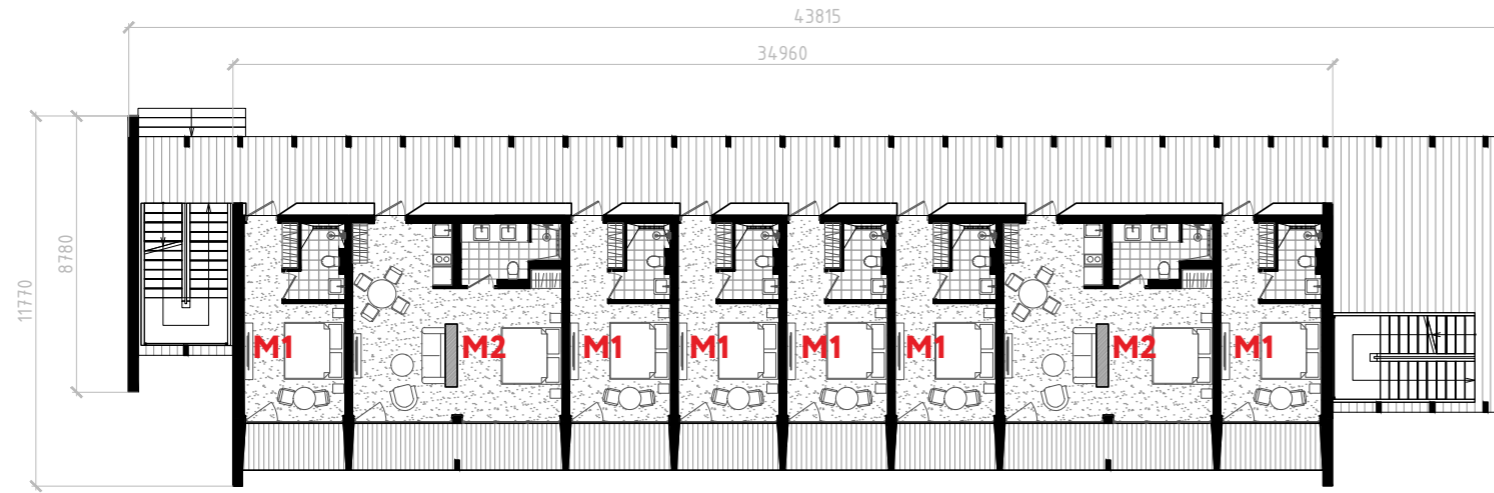
2 этаж



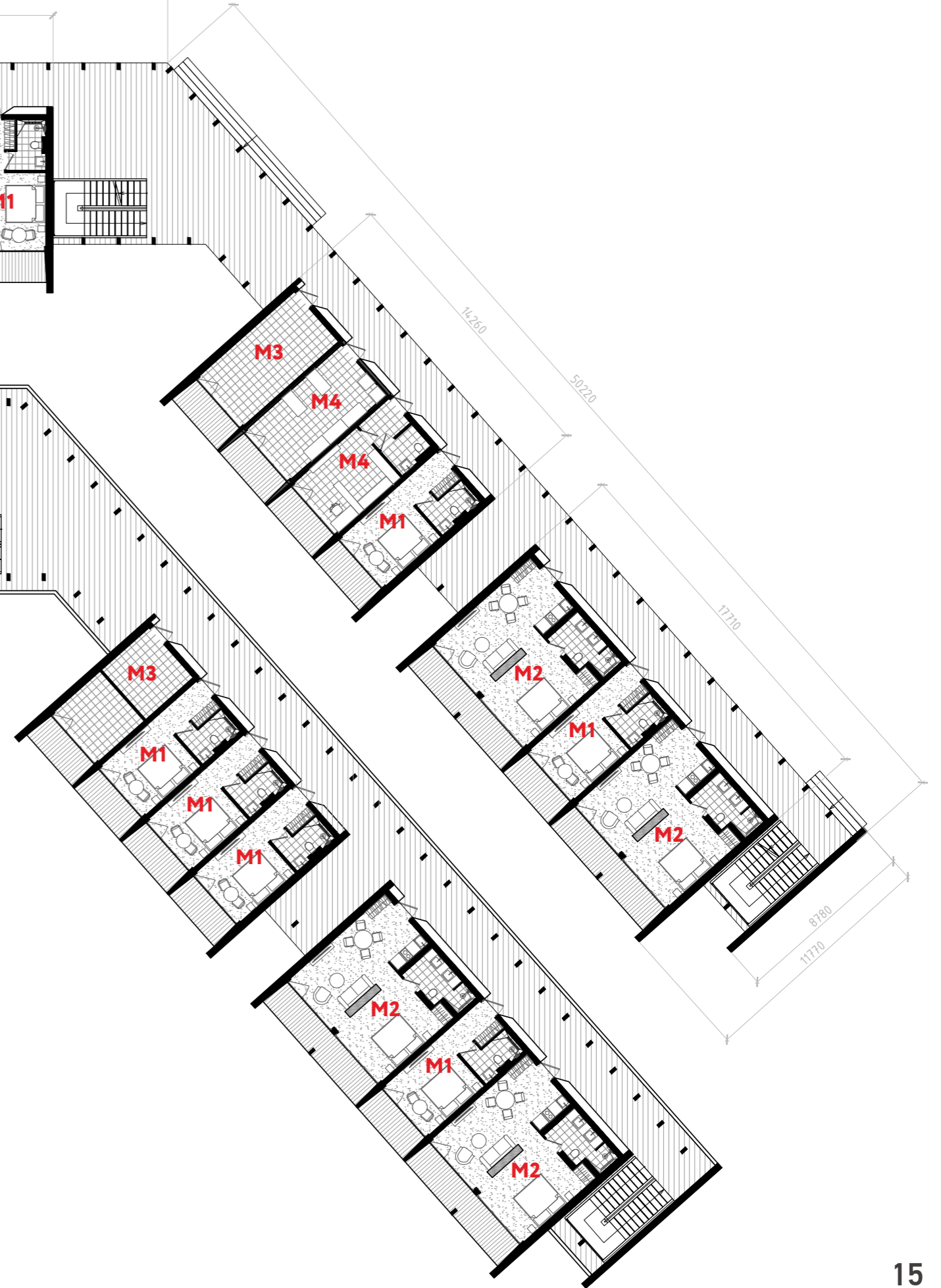
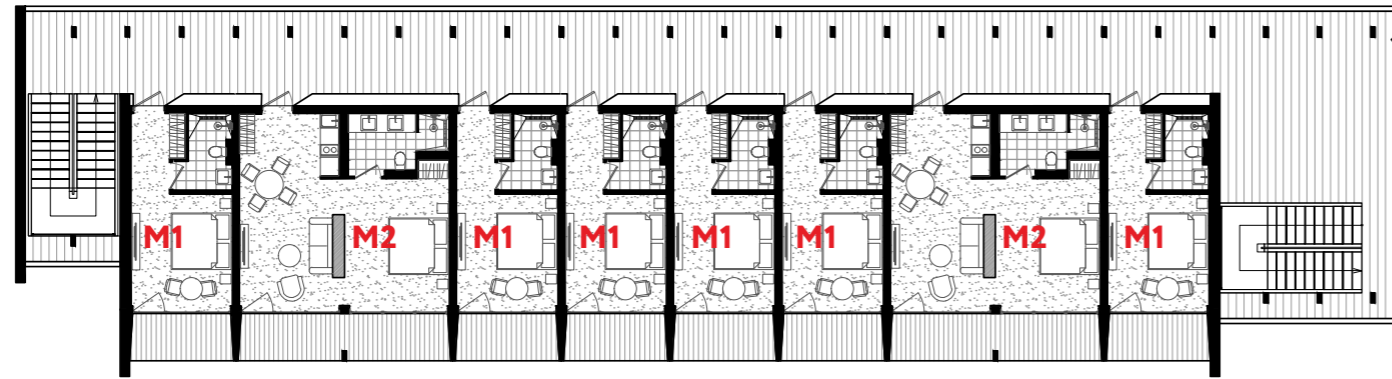
ГОСТИНИЦА

План корпуса 3

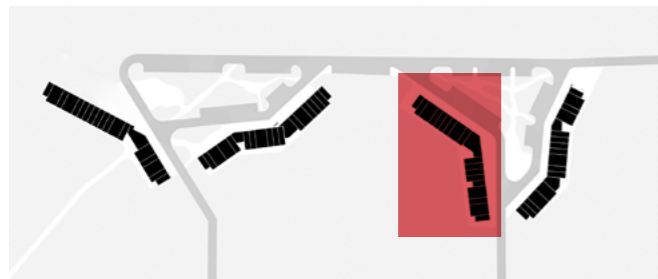
1 этаж



2 этаж



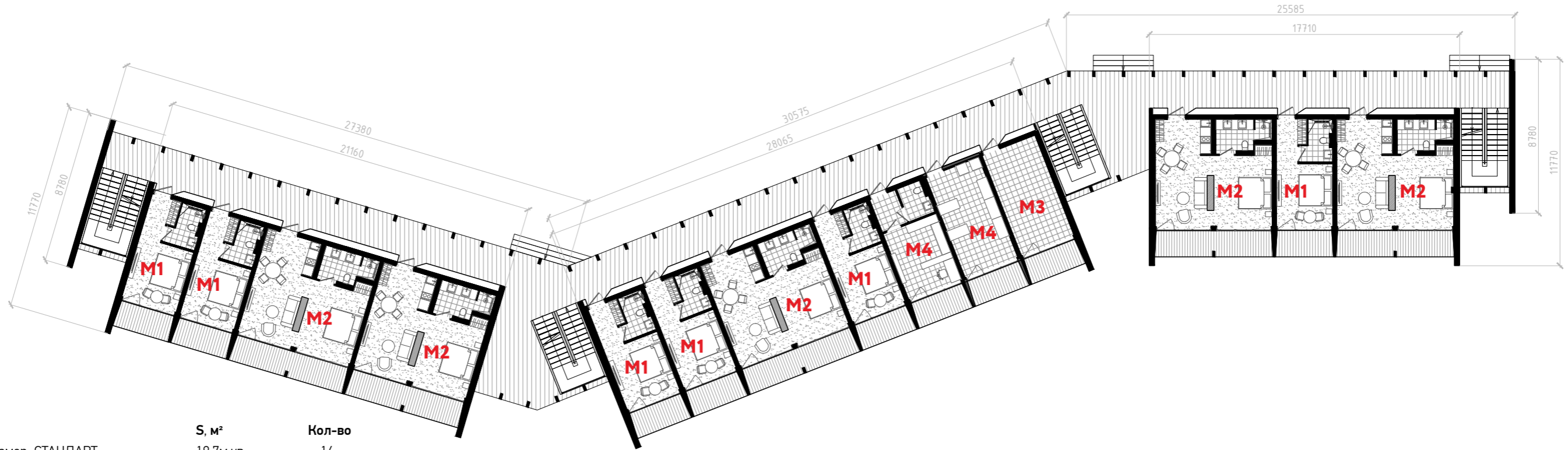
Модуль	S, м ²	Кол-во
M1- Модуль номер_СТАНДАРТ	19,7м.кв	18
M2- Модуль номер_СЕМЕЙНЫЙ	41,1м.кв	8
M3- Модуль номер_ТЕХНИЧЕСКИЙ БЛОК	19,7м.кв	2
M4- Модуль номер_ХОЗЯЙСТВЕННЫЙ БЛОК	19,7м.кв	2



ГОСТИНИЦА

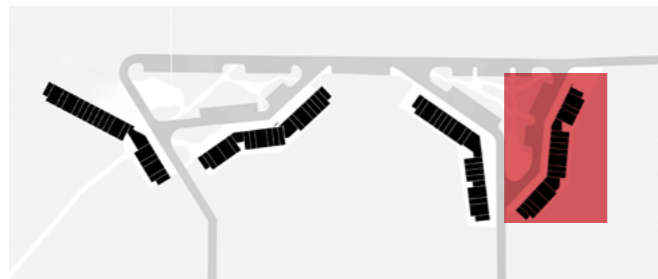
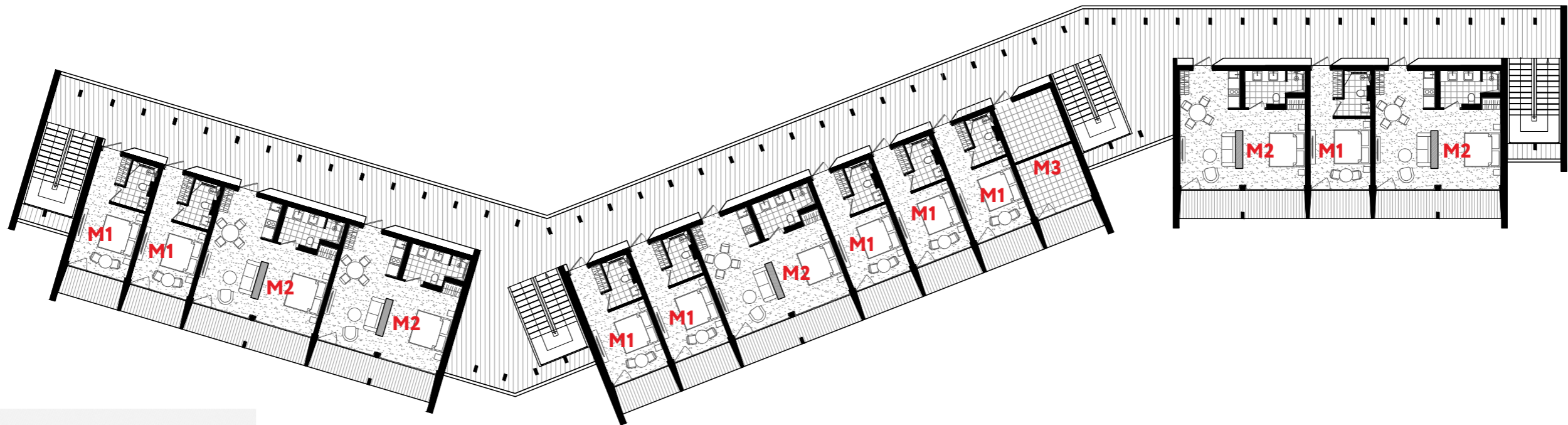
План корпуса 4

1 этаж



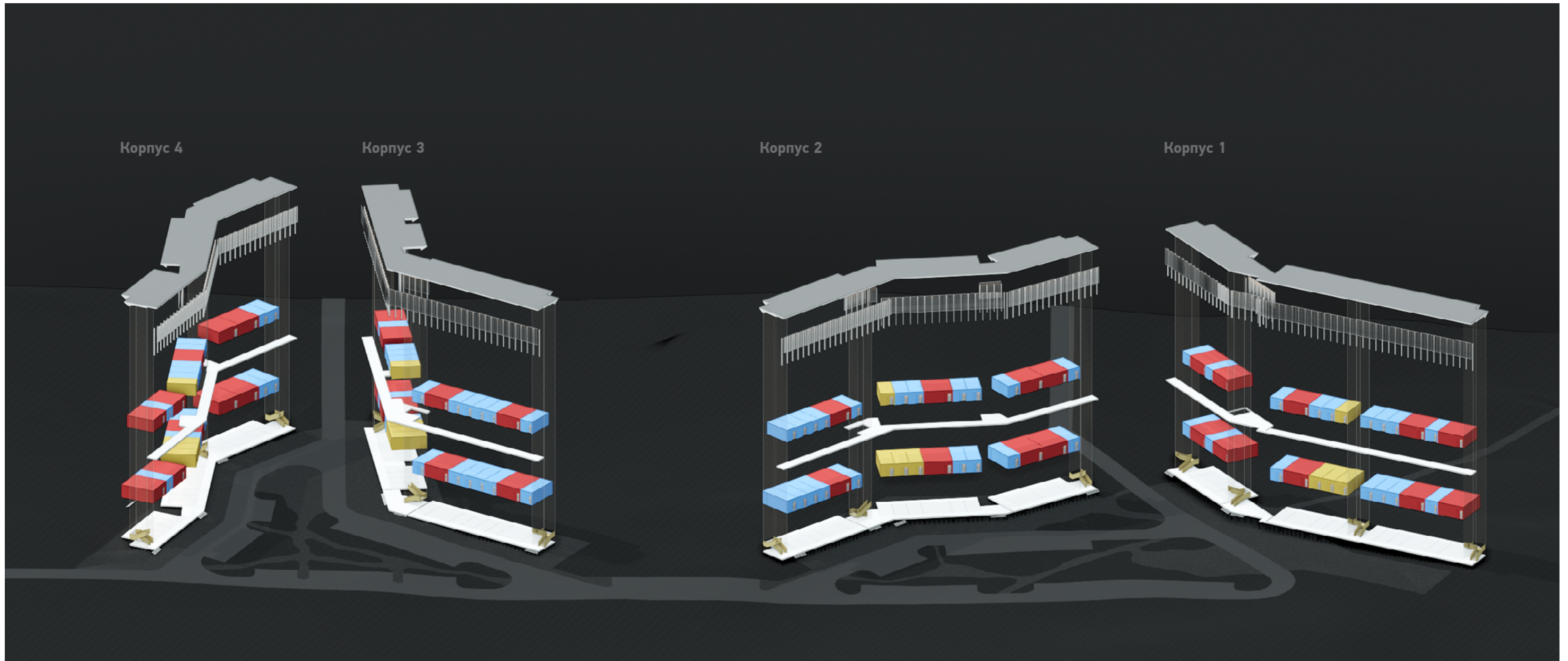
Модуль	S, м²	Кол-во
M1- Модуль номер_СТАНДАРТ	19,7м.кв	14
M2- Модуль номер_СЕМЕЙНЫЙ	41,1м.кв	10
M3- Модуль номер_ТЕХНИЧЕСКИЙ БЛОК	19,7м.кв	2
M4- Модуль номер_ХОЗЯЙСТВЕННЫЙ БЛОК	19,7м.кв	2

2 этаж



ГОСТИНИЦА

АксонOMETрическая схема



НОМЕРНОЙ ФОНД:

- 1. Корпус 1
 - Стандарт - 14
 - Семейный - 10
- 2. Корпус 2
 - Стандарт - 18
 - Семейный - 8
- 3. Корпус 3
 - Стандарт - 18
 - Семейный - 8
- 4. Корпус 4
 - Стандарт - 14
 - Семейный - 10

ИТОГО:

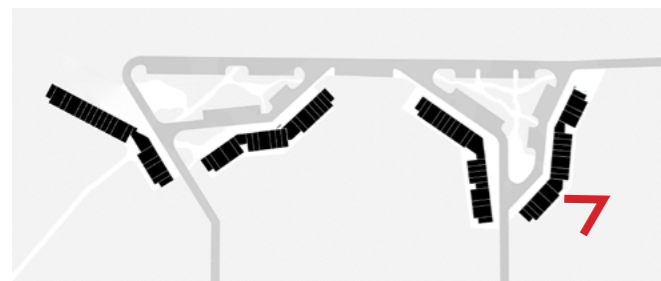
- Стандарт - 64
- Семейный - 36

УСЛОВНЫЕ ОБОЗНАЧЕНИЯ

- Номер Стандарт
- Номер Семейный
- Технический блок

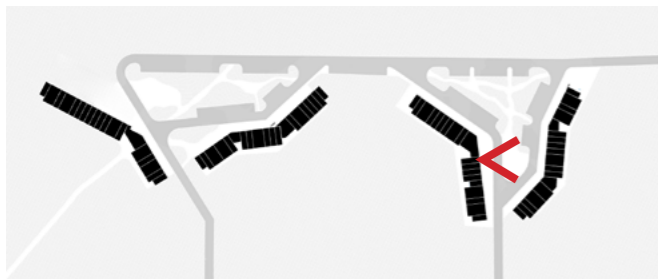
ВИЗУАЛИЗАЦИЯ

Фрагмент



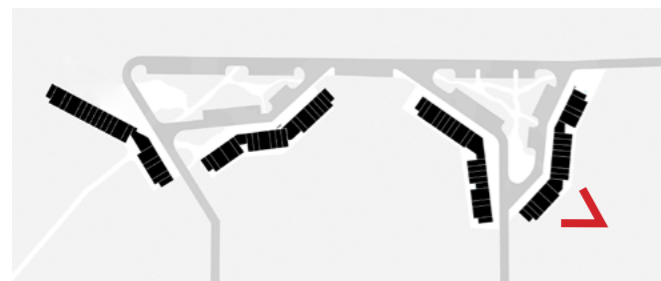
ВИЗУАЛИЗАЦИЯ

Общий вид



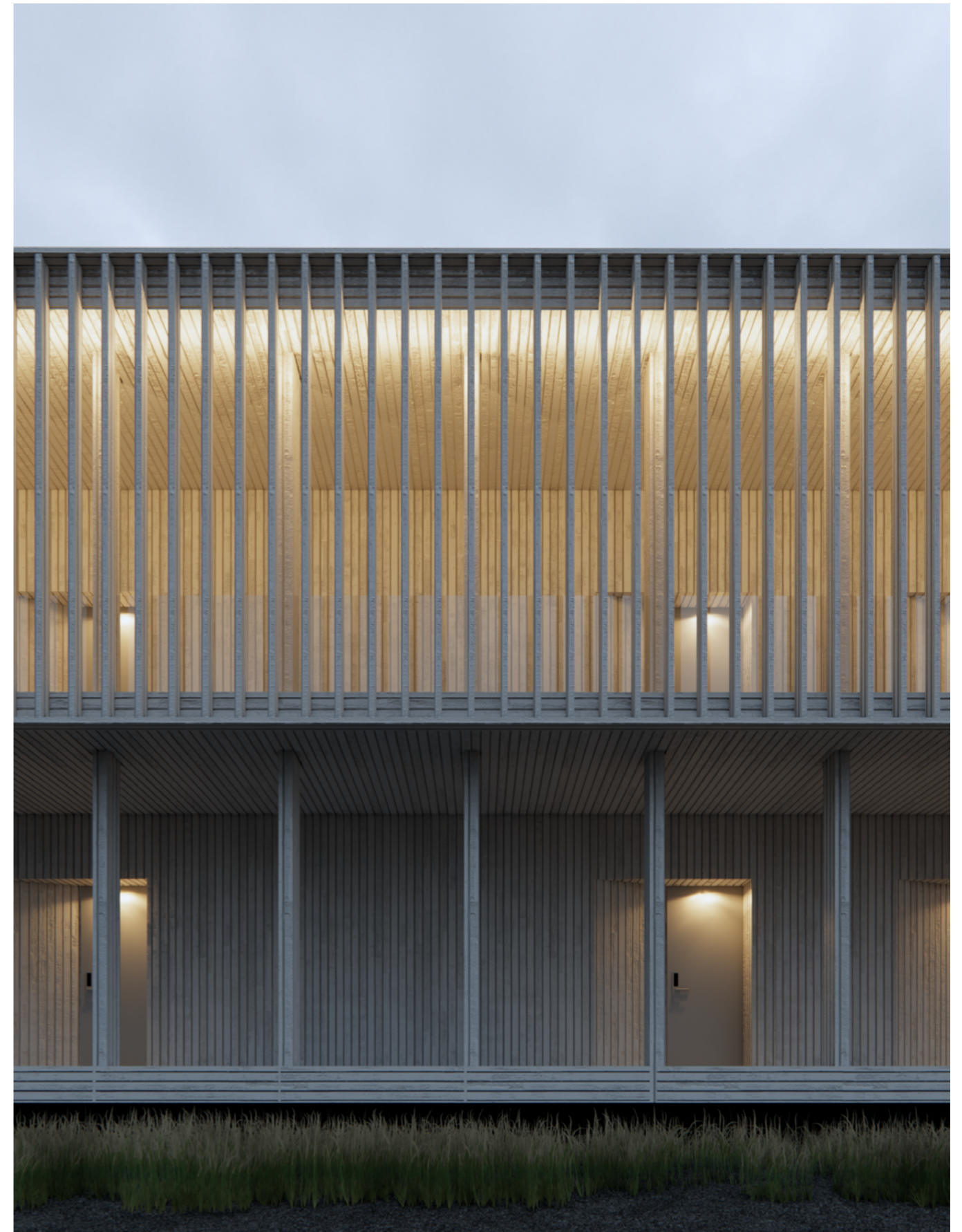
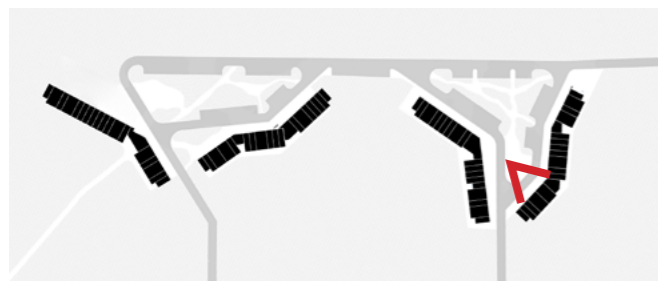
ВИЗУАЛИЗАЦИЯ

Фрагмент



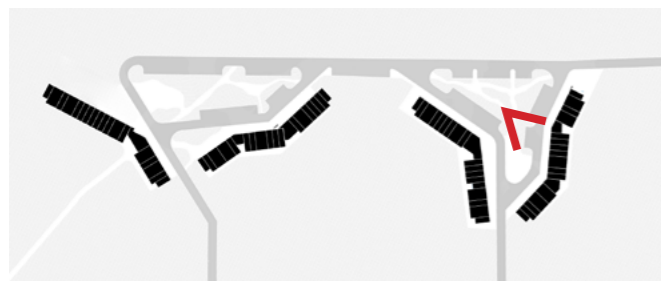
ВИЗУАЛИЗАЦИЯ

Фрагмент



ВИЗУАЛИЗАЦИЯ

Фрагмент

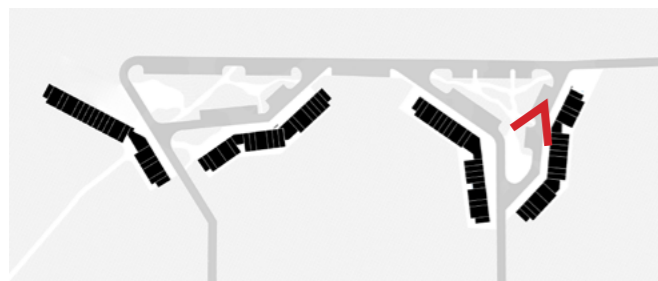


Отель «Виразж» | Концепция | 2021



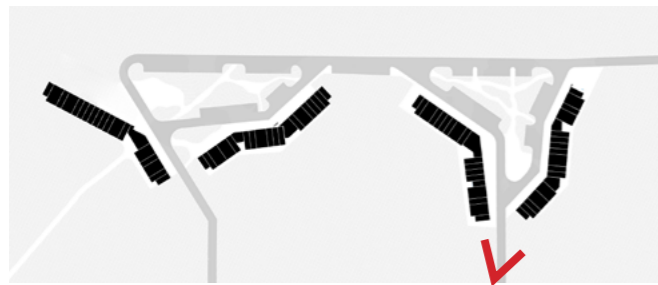
ВИЗУАЛИЗАЦИЯ

Фрагмент



ВИЗУАЛИЗАЦИЯ

Общий вид





Планкен
Цвет белый,
укривистый



**Конструкции
деревянные**
Цвет белый,
укривистый

