

КОМИТЕТ ГРАДОСТРОИТЕЛЬНОЙ ПОЛИТИКИ
ЛЕНИНГРАДСКОЙ ОБЛАСТИ

РАСПОРЯЖЕНИЕ

ОТ _____ 2021 ГОДА № _____

**О предоставлении разрешения на условно разрешенный вид использования
земельного участка**

В соответствии с пунктом 4 части 2 статьи 1 Областного закона от 07.07.2014 № 45-оз «О перераспределении полномочий в области градостроительной деятельности между органами государственной власти Ленинградской области и органами местного самоуправления Ленинградской области», пункта 2.14 Положения о Комитете градостроительной политики Ленинградской области, утвержденного постановлением Правительства Ленинградской области от 9 сентября 2019 года №421:

1. Предоставить разрешение на условно разрешенный вид использования «Размещение гостиниц» для земельного участка с кадастровым номером 47:03:1209002:184 площадью 127454 +/- 1311 кв.м, расположенного по адресу: Ленинградская область, Приозерский район, пос. Платформа 69 км.

2. Направить в администрацию муниципального образования Сосновское сельское поселение муниципального образования Приозерский муниципальный район Ленинградской области настоящее распоряжение.

3. Администрации муниципального образования Сосновское сельское поселение муниципального образования Приозерский муниципальный район Ленинградской области обеспечить:

3.1. размещение на официальном сайте администрации муниципального образования Сосновское сельское поселение муниципального образования Приозерский муниципальный район Ленинградской области в сети «Интернет».

Председатель комитета

И.Я. Кулаков

Выписка из Единого государственного реестра недвижимости об объекте недвижимости
Сведения о характеристиках объекта недвижимости

На основании запроса от 02.08.2021 г., поступившего на рассмотрение 02.08.2021 г., сообщаем, что согласно записям Единого государственного реестра недвижимости:

Земельный участок			
(вид объекта недвижимости)			
Лист № __ Раздела 1	Всего листов раздела 1 : __	Всего разделов: __	Всего листов выписки: __
02.08.2021 № 99/2021/408666941			
Кадастровый номер:		47:03:1209002:184	

Номер кадастрового квартала:	47:03:1209002
Дата присвоения кадастрового номера:	25.07.2012
Ранее присвоенный государственный учетный номер:	данные отсутствуют
Адрес:	Ленинградская область, Приозерский район, Сосновское сельское поселение, пос. Платформа 69 км
Площадь:	127454 +/- 1311 кв. м
Кадастровая стоимость, руб.:	24441853.58
Кадастровые номера расположенных в пределах земельного участка объектов недвижимости:	данные отсутствуют
Кадастровые номера объектов недвижимости, из которых образован объект недвижимости:	47:03:1209002:157
Кадастровые номера образованных объектов недвижимости:	данные отсутствуют
Сведения о включении объекта недвижимости в состав предприятия как имущественного комплекса:	

Государственный регистратор		ФГИС ЕГРН
полное наименование должности	подпись	инициалы, фамилия

М.П.

Выписка из Единого государственного реестра недвижимости об объекте недвижимости
Сведения о характеристиках объекта недвижимости

Земельный участок			
<small>(вид объекта недвижимости)</small>			
Лист № __ Раздела 1	Всего листов раздела 1 : __	Всего разделов: __	Всего листов выписки: __
02.08.2021 № 99/2021/408666941			
Кадастровый номер:		47:03:1209002:184	

Категория земель:	Земли населённых пунктов
Виды разрешенного использования:	для индивидуального жилищного строительства и использования в целях рекреации
Сведения о кадастровом инженере:	Лемажихина Людмила Сергеевна №47-11-0292
Сведения о лесах, водных объектах и об иных природных объектах, расположенных в пределах земельного участка:	данные отсутствуют
Сведения о том, что земельный участок полностью или частично расположен в границах зоны с особыми условиями использования территории или территории объекта культурного наследия	данные отсутствуют
Сведения о том, что земельный участок расположен в границах особой экономической зоны, территории опережающего социально-экономического развития, зоны территориального развития в Российской Федерации, игровой зоны:	данные отсутствуют
Сведения о том, что земельный участок расположен в границах особо охраняемой природной территории, охотничьих угодий, лесничеств, лесопарков:	данные отсутствуют
Сведения о результатах проведения государственного земельного надзора:	данные отсутствуют
Сведения о расположении земельного участка в границах территории, в отношении которой утвержден проект межевания территории:	данные отсутствуют

Государственный регистратор		ФГИС ЕГРН
полное наименование должности	подпись	инициалы, фамилия

М.П.

Выписка из Единого государственного реестра недвижимости об объекте недвижимости
Сведения о характеристиках объекта недвижимости

Земельный участок			
<small>(вид объекта недвижимости)</small>			
Лист № ___ Раздела <u>1</u>	Всего листов раздела <u>1</u> : ___	Всего разделов: ___	Всего листов выписки: ___
02.08.2021 № 99/2021/408666941			
Кадастровый номер:		47:03:1209002:184	

Условный номер земельного участка:	данные отсутствуют
Сведения о принятии акта и (или) заключении договора, предусматривающих предоставление в соответствии с земельным законодательством исполнительным органом государственной власти или органом местного самоуправления находящегося в государственной или муниципальной собственности земельного участка для строительства наемного дома социального использования или наемного дома коммерческого использования:	данные отсутствуют
Сведения о том, что земельный участок или земельные участки образованы на основании решения об изъятии земельного участка и (или) расположенного на нем объекта недвижимости для государственных или муниципальных нужд:	данные отсутствуют
Сведения о том, что земельный участок образован из земель или земельного участка, государственная собственность на которые не разграничена:	данные отсутствуют
Сведения о наличии земельного спора о местоположении границ земельных участков:	данные отсутствуют
Статус записи об объекте недвижимости:	Сведения об объекте недвижимости имеют статус "актуальные"
Особые отметки:	Сведения о видах разрешенного использования имеют статус «Актуальные незасвидетельствованные». Право (ограничение права, обременение объекта недвижимости) зарегистрировано на данный объект недвижимости с видами разрешенного использования «Для иных видов жилой застройки».
Получатель выписки:	Герасимова Елена Владимировна

Государственный регистратор		ФГИС ЕГРН
полное наименование должности	подпись	инициалы, фамилия

М.П.


Выписка из Единого государственного реестра недвижимости об объекте недвижимости
Сведения о зарегистрированных правах

Земельный участок		
<small>(вид объекта недвижимости)</small>		
Лист № ____ Раздела <u>2</u>	Всего листов раздела <u>2</u> : ____	Всего разделов: ____
Всего листов выписки: ____		
02.08.2021 № 99/2021/408666941		
Кадастровый номер:		47:03:1209002:184
1.	Правообладатель (правообладатели):	1.1. Общество с ограниченной ответственностью "ОЗОН", ИНН: 4712018100
2.	Вид, номер и дата государственной регистрации права:	2.1. Собственность, № 47-47-25/062/2012-172 от 18.09.2012
3.	Ограничение прав и обременение объекта недвижимости:	не зарегистрировано
4.	Договоры участия в долевом строительстве:	не зарегистрировано
5.	Заявленные в судебном порядке права требования:	данные отсутствуют
6.	Сведения о возражении в отношении зарегистрированного права:	данные отсутствуют
7.	Сведения о наличии решения об изъятии объекта недвижимости для государственных и муниципальных нужд:	данные отсутствуют
8.	Сведения о невозможности государственной регистрации без личного участия правообладателя или его законного представителя:	
9.	Правопритязания и сведения о наличии поступивших, но не рассмотренных заявлений о проведении государственной регистрации права (перехода, прекращения права), ограничения права или обременения объекта недвижимости, сделки в отношении объекта недвижимости:	данные отсутствуют
10.	Сведения об осуществлении государственной регистрации сделки, права, ограничения права без необходимого в силу закона согласия третьего лица, органа:	данные отсутствуют
11.	Сведения о невозможности государственной регистрации перехода, прекращения, ограничения права на земельный участок из земель сельскохозяйственного назначения:	
Государственный регистратор		ФГИС ЕГРН
полное наименование должности		подпись
		инициалы, фамилия

М.П.

Выписка из Единого государственного реестра недвижимости об объекте недвижимости
Описание местоположения земельного участка

Земельный участок			
(вид объекта недвижимости)			
Лист № ___ Раздела <u>3</u>	Всего листов раздела <u>3</u> : ___	Всего разделов: ___	Всего листов выписки: ___
02.08.2021 № 99/2021/408666941			
Кадастровый номер:		47:03:1209002:184	

План (чертеж, схема) земельного участка			
			
Масштаб 1: данные отсутствуют	Условные обозначения:		

Государственный регистратор		ФГИС ЕГРН
полное наименование должности	подпись	инициалы, фамилия

М.П.

Выписка из Единого государственного реестра недвижимости об объекте недвижимости
Описание местоположения земельного участка

Земельный участок			
<small>(вид объекта недвижимости)</small>			
Лист № __ Раздела 3.1	Всего листов раздела 3.1 : __	Всего разделов: __	Всего листов выписки: __
02.08.2021 № 99/2021/408666941			
Кадастровый номер:		47:03:1209002:184	

Описание местоположения границ земельного участка							
Номер п/п	Номер точки		Дирекционный угол	Горизонтальное проложение, м	Описание закрепления на местности	Кадастровые номера смежных участков	Сведения об адресах правообладателей смежных земельных участков
	начальная	конечная					
1	2	3	4	5	6	7	8
1	1	1	данные отсутствуют	данные отсутствуют	-	данные отсутствуют	данные отсутствуют

Государственный регистратор		ФГИС ЕГРН
полное наименование должности	подпись	инициалы, фамилия

М.П.

Выписка из Единого государственного реестра недвижимости об объекте недвижимости
Описание местоположения земельного участка

Земельный участок			
(вид объекта недвижимости)			
Лист № ___ Раздела <u>3.2</u>	Всего листов раздела <u>3.2</u> : ___	Всего разделов: ___	Всего листов выписки: ___
02.08.2021 № 99/2021/408666941			
Кадастровый номер:		47:03:1209002:184	

Сведения о характерных точках границы земельного участка				
Система координат: МСК кадастрового округа				
Зона №				
Номер точки	Координаты		Описание закрепления на местности	Средняя квадратическая погрешность определения координат характерных точек границ земельного участка, м
	X	Y		
1	2	3	4	5
1	500057.42	2209256.49	626003000000	0.2
2	500057.86	2209257.66	626003000000	0.2
3	500061.52	2209264.02	626003000000	0.2
4	500063.35	2209267.03	626003000000	0.2
5	500068.77	2209278.7	626003000000	0.2
6	500073.26	2209285.26	626003000000	0.2
7	500076.32	2209291.02	626003000000	0.2
8	500077.83	2209294.98	626003000000	0.2
9	500080.13	2209298.22	626003000000	0.2
10	500083.24	2209300.8	626003000000	0.2
11	500087.01	2209302.72	626003000000	0.2
12	500086.87	2209307.23	626003000000	0.2
13	500088.31	2209311.31	626003000000	0.2
14	500091.12	2209314.34	626003000000	0.2
15	500097.64	2209317.7	626003000000	0.2

Государственный регистратор		ФГИС ЕГРН
полное наименование должности	подпись	инициалы, фамилия

М.П.

Выписка из Единого государственного реестра недвижимости об объекте недвижимости
Описание местоположения земельного участка

Земельный участок			
(вид объекта недвижимости)			
Лист № __ Раздела <u>3.2</u>	Всего листов раздела <u>3.2</u> : __	Всего разделов: __	Всего листов выписки: __
02.08.2021 № 99/2021/408666941			
Кадастровый номер:		47:03:1209002:184	

Сведения о характерных точках границы земельного участка				
Система координат: МСК кадастрового округа				
Зона №				
Номер точки	Координаты		Описание закрепления на местности	Средняя квадратическая погрешность определения координат характерных точек границ земельного участка, м
	X	Y		
1	2	3	4	5
16	500106.57	2209321.67	626003000000	0.2
17	500106.58	2209327.94	626003000000	0.2
18	500107.65	2209333.72	626003000000	0.2
19	500111.03	2209339.19	626003000000	0.2
20	500109.87	2209345.79	626003000000	0.2
21	500109.82	2209347.81	626003000000	0.2
22	500106.05	2209349.82	626003000000	0.2
23	500100.85	2209356.35	626003000000	0.2
24	500098.91	2209366.47	626003000000	0.2
25	500094.44	2209373.68	626003000000	0.2
26	500095.82	2209380.54	626003000000	0.2
27	500096.14	2209384.6	626003000000	0.2
28	500093.21	2209390.84	626003000000	0.2
29	500090.77	2209397.29	626003000000	0.2
30	500088.54	2209412.51	626003000000	0.2

Государственный регистратор		ФГИС ЕГРН
полное наименование должности	подпись	инициалы, фамилия

М.П.

Выписка из Единого государственного реестра недвижимости об объекте недвижимости
Описание местоположения земельного участка

Земельный участок			
<small>(вид объекта недвижимости)</small>			
Лист № __ Раздела <u>3.2</u>	Всего листов раздела <u>3.2</u> : __	Всего разделов: __	Всего листов выписки: __
02.08.2021 № 99/2021/408666941			
Кадастровый номер:		47:03:1209002:184	

Сведения о характерных точках границы земельного участка				
Система координат: МСК кадастрового округа				
Зона №				
Номер точки	Координаты		Описание закрепления на местности	Средняя квадратическая погрешность определения координат характерных точек границ земельного участка, м
	X	Y		
1	2	3	4	5
31	500090.21	2209419.01	626003000000	0.2
32	500092.56	2209422.46	626003000000	0.2
33	500097.32	2209433.65	626003000000	0.2
34	500104.13	2209444.45	626003000000	0.2
35	500107.65	2209454.65	626003000000	0.2
36	500107.34	2209461.03	626003000000	0.2
37	500104.36	2209467.9	626003000000	0.2
38	499942.7	2209549.71	626003000000	0.2
39	499861.56	2209590.76	626003000000	0.2
40	499780.43	2209631.81	626003000000	0.2
41	499698.03	2209673.56	626003000000	0.2
42	499620.95	2209717.54	626003000000	0.2
43	499595.21	2209725.91	626003000000	0.2
44	499564.63	2209739.62	626003000000	0.2
45	499543.64	2209749.03	626003000000	0.2

Государственный регистратор		ФГИС ЕГРН
полное наименование должности	подпись	инициалы, фамилия

М.П.

Выписка из Единого государственного реестра недвижимости об объекте недвижимости
Описание местоположения земельного участка

Земельный участок			
<small>(вид объекта недвижимости)</small>			
Лист № __ Раздела <u>3.2</u>	Всего листов раздела <u>3.2</u> : __	Всего разделов: __	Всего листов выписки: __
02.08.2021 № 99/2021/408666941			
Кадастровый номер:		47:03:1209002:184	


Сведения о характерных точках границы земельного участка				
Система координат: МСК кадастрового округа				
Зона №				
Номер точки	Координаты		Описание закрепления на местности	Средняя квадратическая погрешность определения координат характерных точек границ земельного участка, м
	X	Y		
1	2	3	4	5
46	499537.04	2209740.4	626003000000	0.2
47	499491.88	2209615.73	626003000000	0.2
48	499482.19	2209585.66	626003000000	0.2
49	499482.65	2209585.41	626003000000	0.2
50	499739.83	2209435.6	626003000000	0.2
51	499792.74	2209405.81	626003000000	0.2

Государственный регистратор		ФГИС ЕГРН
полное наименование должности	подпись	инициалы, фамилия

М.П.

Выписка из Единого государственного реестра недвижимости об объекте недвижимости
Сведения о частях земельного участка

Земельный участок			
(вид объекта недвижимости)			
Лист № __ Раздела 4	Всего листов раздела 4 : __	Всего разделов: __	Всего листов выписки: __
02.08.2021 № 99/2021/408666941			
Кадастровый номер:		47:03:1209002:184	

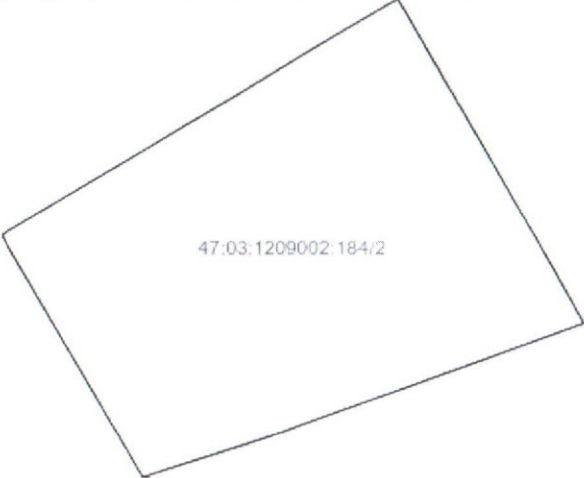
План (чертеж, схема) части земельного участка		Учетный номер части: 47:03:1209002:184/1	
			
Масштаб 1: данные отсутствуют	Условные обозначения:		

Государственный регистратор		ФГИС ЕГРН
полное наименование должности	подпись	инициалы, фамилия

М.П.

Выписка из Единого государственного реестра недвижимости об объекте недвижимости
Сведения о частях земельного участка

Земельный участок			
(вид объекта недвижимости)			
Лист № __ Раздела 4	Всего листов раздела 4 : __	Всего разделов: __	Всего листов выписки: __
02.08.2021 № 99/2021/408666941			
Кадастровый номер:		47:03:1209002:184	

План (чертеж, схема) части земельного участка	Учетный номер части: 47:03:1209002:184/2		
			
Масштаб 1: данные отсутствуют	Условные обозначения:		

Государственный регистратор		ФГИС ЕГРН
полное наименование должности	подпись	инициалы, фамилия

М.П.

Выписка из Единого государственного реестра недвижимости об объекте недвижимости
Сведения о частях земельного участка

Земельный участок			
<small>(вид объекта недвижимости)</small>			
Лист № ___ Раздела 4.1	Всего листов раздела 4.1 : ___	Всего разделов: ___	Всего листов выписки: ___
02.08.2021 № 99/2021/408666941			
Кадастровый номер:		47:03:1209002:184	

Учетный номер части	Площадь (м ²)	Содержание ограничения в использовании или ограничения права на объект недвижимости или обременения объекта недвижимости
1	2	3
1	498	Ограничения прав на земельный участок, предусмотренные статьями 56, 56.1 Земельного кодекса Российской Федерации, 47.03.2.19, Карта (план) № 14-175-04/2013 от 02.08.2013
2	7151	Ограничения прав на земельный участок, предусмотренные статьями 56, 56.1 Земельного кодекса Российской Федерации, 47.03.2.56, Придорожная полоса автомобильной дороги общего пользования федерального значения А-121 "Сортавала" Санкт-Петербург - Сортавала Р-21 "Кола" на участке км 45+536 - км 57+000, расположенном в границах Приозерского района Ленинградской области № 6/н от 26.09.2016

Государственный регистратор		ФГИС ЕГРН
полное наименование должности	подпись	инициалы, фамилия

М.П.

Выписка из Единого государственного реестра недвижимости об объекте недвижимости
Сведения о частях земельного участка

Земельный участок				
(вид объекта недвижимости)				
Лист № ___ Раздела 4.2		Всего листов раздела 4.2 : ___		Всего разделов: ___
Всего листов выписки: ___				
02.08.2021 № 99/2021/408666941				
Кадастровый номер:			47:03:1209002:184	
Сведения о характерных точках границы части (частей) земельного участка				
Учетный номер части: I				
Система координат: МСК кадастрового округа				
Зона №				
Номер точки	Координаты, м		Описание закрепления на местности	Средняя квадратическая погрешность определения координат характерных точек границы части земельного участка, м
	X	Y		
1	2	3	4	5
38	499942.7	2209549.71	данные отсутствуют	данные отсутствуют
39	499861.56	2209590.76	данные отсутствуют	данные отсутствуют
40	499780.43	2209631.81	данные отсутствуют	данные отсутствуют
41	499698.03	2209673.56	данные отсутствуют	данные отсутствуют
42	499620.95	2209717.54	данные отсутствуют	данные отсутствуют
43	499595.21	2209725.91	данные отсутствуют	данные отсутствуют
47	499491.88	2209615.73	626003000000	0.2
48	499482.19	2209585.66	626003000000	0.2
49	499482.65	2209585.41	626003000000	0.2
52	500003.82	2209518.61	данные отсутствуют	данные отсутствуют
53	499889.58	2209575.96	данные отсутствуют	данные отсутствуют
54	499742.77	2209649.95	данные отсутствуют	данные отсутствуют
55	499594.58	2209725.98	данные отсутствуют	данные отсутствуют
56	499590.96	2209727.82	данные отсутствуют	данные отсутствуют
57	500003.89	2209518.74	данные отсутствуют	данные отсутствуют
58	499534.95	2209554.94	данные отсутствуют	0.5
Государственный регистратор			ФГИС ЕГРН	
полное наименование должности			подпись	
			инициалы, фамилия	

М.П.

Выписка из Единого государственного реестра недвижимости об объекте недвижимости
Сведения о частях земельного участка

Земельный участок			
<small>(вид объекта недвижимости)</small>			
Лист № __	Раздела 4.2	Всего листов раздела 4.2 : __	Всего разделов: __
02.08.2021 № 99/2021/408666941			Всего листов выписки: __
Кадастровый номер:		47:03:1209002:184	

Номер точки	Координаты, м		Описание закрепления на местности	Средняя квадратическая погрешность определения координат характерных точек границы части земельного участка, м
	X	Y		
1	2	3	4	5
59	499515.69	2209681.47	данные отсутствуют	данные отсутствуют
60	499532.97	2209671.82	данные отсутствуют	0.5
61	499586.02	2209640.92	данные отсутствуют	0.5

Государственный регистратор		ФГИС ЕГРН
полное наименование должности	подпись	инициалы, фамилия

М.П.

Выписка из Единого государственного реестра недвижимости об объекте недвижимости
Сведения о частях земельного участка

Земельный участок				
<small>(вид объекта недвижимости)</small>				
Лист № __ Раздела 4.2		Всего листов раздела 4.2 : __		Всего разделов: __
Всего листов выписки: __				
02.08.2021 № 99/2021/408666941				
Кадастровый номер:			47:03:1209002:184	
Сведения о характерных точках границы части (частей) земельного участка				
Учетный номер части: 2				
Система координат: МСК кадастрового округа				
Зона №				
Номер точки	Координаты, м		Описание закрепления на местности	Средняя квадратическая погрешность определения координат характерных точек границы части земельного участка, м
	X	Y		
1	2	3	4	5
38	499942.7	2209549.71	данные отсутствуют	данные отсутствуют
39	499861.56	2209590.76	данные отсутствуют	данные отсутствуют
40	499780.43	2209631.81	данные отсутствуют	данные отсутствуют
41	499698.03	2209673.56	данные отсутствуют	данные отсутствуют
42	499620.95	2209717.54	данные отсутствуют	данные отсутствуют
43	499595.21	2209725.91	данные отсутствуют	данные отсутствуют
47	499491.88	2209615.73	626003000000	0.2
48	499482.19	2209585.66	626003000000	0.2
49	499482.65	2209585.41	626003000000	0.2
52	500003.82	2209518.61	данные отсутствуют	данные отсутствуют
53	499889.58	2209575.96	данные отсутствуют	данные отсутствуют
54	499742.77	2209649.95	данные отсутствуют	данные отсутствуют
55	499594.58	2209725.98	данные отсутствуют	данные отсутствуют
56	499590.96	2209727.82	данные отсутствуют	данные отсутствуют
57	500003.89	2209518.74	данные отсутствуют	данные отсутствуют
58	499534.95	2209554.94	данные отсутствуют	0.5
Государственный регистратор			ФГИС ЕГРН	
полное наименование должности			подпись	
			инициалы, фамилия	

М.П.

Выписка из Единого государственного реестра недвижимости об объекте недвижимости
Сведения о частях земельного участка

Земельный участок			
<small>(вид объекта недвижимости)</small>			
Лист № __	Раздела 4.2	Всего листов раздела 4.2 : __	Всего разделов: __
02.08.2021 № 99/2021/408666941			
Кадастровый номер:		47:03:1209002:184	

Номер точки	Координаты, м		Описание закрепления на местности	Средняя квадратическая погрешность определения координат характерных точек границы части земельного участка, м
	X	Y		
1	2	3	4	5
59	499515.69	2209681.47	данные отсутствуют	данные отсутствуют
60	499532.97	2209671.82	данные отсутствуют	0.5
61	499586.02	2209640.92	данные отсутствуют	0.5

Государственный регистратор		ФГИС ЕГРН
полное наименование должности	подпись	инициалы, фамилия

М.П.

АДМИНИСТРАЦИЯ
МУНИЦИПАЛЬНОГО ОБРАЗОВАНИЯ
ПРИОЗЕРСКИЙ МУНИЦИПАЛЬНЫЙ РАЙОН
ЛЕНИНГРАДСКОЙ ОБЛАСТИ

УПРАВЛЕНИЕ ПО ГРАДОСТРОИТЕЛЬСТВУ,
ЗЕМЛЕПОЛЬЗОВАНИЮ И
МУНИЦИПАЛЬНОМУ ИМУЩЕСТВУ

ОТДЕЛ ТЕРРИТОРИАЛЬНОГО
ПЛАНИРОВАНИЯ И
ГРАДОСТРОИТЕЛЬНОГО ЗОНИРОВАНИЯ

ул. Маяковского, д. 36,
г. Приозерск, Ленинградская обл., 188760

тел.: 31-816, 36-678, 32-997
эл. адрес: ter-otdel@yandex.ru

от 08.12.2021 № п-1469

**ВЫПИСКА ИЗ ГОСУДАРСТВЕННОЙ ИНФОРМАЦИОННОЙ СИСТЕМЫ
ОБЕСПЕЧЕНИЯ ГРАДОСТРОИТЕЛЬНОЙ ДЕЯТЕЛЬНОСТИ
в отношении земельного участка с кадастровым номером 47:03:1209002:184,
расположенного по адресу: Ленинградская область, Приозерский район,
Сосновское сельское поселение, пос. Платформа 69 км.**

Согласно «Правилам землепользования и застройки на территории муниципального образования Сосновское сельское поселение муниципального образования Приозерский муниципальный район Ленинградской области», утвержденных решением Совета депутатов муниципального образования Сосновское сельское поселение муниципального образования Приозерский муниципальный район Ленинградской области № 125 от 24.04.2013 г., в редакции решения Совета депутатов муниципального образования Сосновское сельское поселение муниципального образования Приозерский муниципальный район Ленинградской области № 177 от 20.08.2014 г. «О внесении изменений в Правила землепользования и застройки», **испрашиваемый земельный относится к территориальной зоне - зона малоэтажной жилой застройки индивидуальными, многоквартирными и многоквартирными жилыми домами (ТЖ-2-2).**

**Зона малоэтажной жилой застройки индивидуальными, многоквартирными и
многоквартирными жилыми домами**

1. Кодовое обозначение – ТЖ-2-2

2. Цели выделения зоны:

– обеспечение правовых условий развития зон малоэтажной жилой застройки на вновь осваиваемой территории, ограниченной полосой отвода железной дороги; подъездом от региональной автомобильной дороги Санкт-Петербург – Сортавала к заводу ВНИИземмаш; южной границей поселка Платформа 69 км (в районе ул. Приозерная и ул. Шоссейная); автомобильной дорогой регионального значения Санкт-Петербург – Сортавала; подъездом от региональной автомобильной дороги Санкт-Петербург – Сортавала к деревне Новожилово; дорогой, идущей от данного подъезда к восточной границе СНТ "Дружба"; внешней границей деревни Новожилово, идущей на север от СНТ "Дружба" и далее, пересекая автомобильную дорогу регионального значения Санкт-Петербург – Сортавала; границей поселка Сосново; ул. Ленинградская;

– обеспечение правовых условий развития сферы социального и культурно-бытового обслуживания, обеспечивающей потребности жителей указанных территорий в соответствующих среде формах;

– обеспечение правовых условий для размещения необходимых объектов инженерной и транспортной инфраструктур.

3. Виды разрешенного использования земельных участков и объектов капитального строительства:

Основные виды разрешённого использования
--

1.	Размещение индивидуального жилого дома (жилых домов)
2.	Размещение малоэтажного многоквартирного жилого дома (жилых домов), кроме жилого дома (жилых домов) блокированной застройки
3.	Размещение малоэтажного многоквартирного жилого дома (жилых домов) со встроенными и (или) встроенно-пристроенными помещениями коммерческого и социального назначения на первом этаже (кроме жилого дома (жилых домов) блокированной застройки)
4.	Размещение малоэтажного многоквартирного жилого дома (жилых домов) блокированной застройки, состоящего из автономных жилых блоков
5.	Размещение малоэтажного многоквартирного жилого дома (жилых домов) блокированной застройки, состоящего из жилых блоков, не являющихся автономными
6.	Размещение многоквартирного жилого дома (жилых домов)
7.	Размещение амбулаторно-поликлинических учреждений (*)
8.	Размещение дошкольных образовательных учреждений
9.	Размещение учреждений начального и среднего общего образования
10.	Размещение жилищно-эксплуатационных и аварийно-диспетчерских служб (**)
11.	Размещение административных учреждений (*)
12.	Размещение аптек (*) (**)
13.	Размещение спортивных сооружений открытого типа (без трибун для зрителей)
14.	Размещение спортивных сооружений закрытого типа
15.	Размещение учреждений культуры (*)
16.	Размещение отделений банков (*) (**)
17.	Размещение объектов почтовой связи (*) (**)
18.	Размещение парков, садов, скверов, бульваров и т.п.
19.	Размещение объектов охраны общественного порядка (*) (**)
20.	Размещение объектов гражданской обороны и предотвращения чрезвычайных ситуаций
21.	Размещение домов ребёнка
22.	Размещение учреждений социального обслуживания
23.	Размещение предприятий бытового обслуживания
24.	Размещение дорог
25.	Размещение хозяйственных построек и площадок
26.	Размещение объектов благоустройства
27.	Размещение стоянок легкового автотранспорта вместимостью до 100 машино-мест
28.	Размещение ветлечебниц без содержания животных (*)
29.	Размещение объектов инженерно-технического обеспечения
30.	Дополнительный для эксплуатации жилого дома
Условно разрешённые виды использования	
31.	Размещение предприятий розничной торговли (магазинов, павильонов) (*)
32.	Размещение предприятий общественного питания (*)
33.	Размещение объектов делового и финансового назначения (офисов, представительств и т.п.) (*)
34.	Размещение гостиниц
35.	Размещение апартамент-отелей
36.	Размещение культовых зданий и сооружений (без жилых объектов и кладбищ)
Вспомогательные виды разрешённого использования	
37.	Размещение дорог
38.	Размещение хозяйственных построек и площадок
39.	Размещение объектов благоустройства
40.	Размещение стоянок легкового автотранспорта вместимостью до 100 машино-мест
41.	Размещение стоянок легкового автотранспорта вместимостью до 300 машино-мест (*)
42.	Размещение велостоянок

4. Объекты видов использования, отмеченных в пункте 3 настоящей статьи знаком (*), могут размещаться только на земельных участках, непосредственно примыкающих к красным линиям территорий общего пользования, за исключением внутриквартальных проездов, при отсутствии норм законодательства, запрещающих их размещение.

Объекты видов использования, отмеченных в пункте 3 настоящей статьи знаком (**), относятся к основным видам разрешенного использования при условии, что общая площадь застройки объектов капитального строительства на соответствующих земельных участках не

превышает 300 м². В случае, если общая площадь застройки объектов капитального строительства на соответствующих земельных участках превышает 300 м², то объекты указанных видов использования относятся к условно разрешенным видам использования.

5. Предельные размеры земельных участков и предельные параметры разрешенного строительства, реконструкции объектов капитального строительства:

№	Параметры	Предельные значения
1.	Минимальная площадь земельного участка	
	- для размещения индивидуального жилого дома (жилых домов)	300 м ²
	- для размещения многоквартирного жилого дома (жилых домов)	150 м ²
	- для размещения объектов иных видов разрешенного использования	не менее суммы площади, занимаемой существующим или размещаемым на земельном участке объектом капитального строительства и озелененными территориями, автостоянками, проездами и иными вспомогательными объектами, предназначенными для его обслуживания и эксплуатации, требуемыми в соответствии с Правилами землепользования и застройки, техническими регламентами и нормативами градостроительного проектирования
2.	Максимальная площадь земельных участков:	
	- для размещения индивидуального жилого дома (жилых домов)	5000 м ²
	- для размещения многоквартирного жилого дома (жилых домов)	300 м ²
3.	Минимальные отступы зданий, строений, сооружений:	
	- от границ земельных участков (при наличии брандмауэрных стен)	0 м
	- от границ земельных участков (при отсутствии брандмауэрных стен)	- для индивидуального жилого дома – 3 м (в случае примыкания к зданию, расположенному на соседнем земельном участке, и при обязательном наличии у обоих зданий противопожарных стен, допускается сокращать отступ до 0 м); - для малоэтажного многоквартирного жилого дома блокированной застройки – 3 м (в случае примыкания к зданию, расположенному на соседнем земельном участке, и при обязательном наличии у обоих зданий противопожарных стен, допускается сокращать отступ до 0 м); - для многоквартирного жилого дома – 3 м (в случае примыкания к многоквартирному жилому дому, расположенному на смежном земельном участке допускается сокращать отступ до 0 м); - для хозяйственной постройки, предназначенной для содержания сельскохозяйственных животных – 4 м; - для других хозяйственных построек - 3 м (допускается блокировка хозяйственных построек на смежных земельных участках по взаимному согласию домовладельцев и с учетом требований, приведенных в СП 42.13330.2011 "Градостроительство. Планировка и застройка

№	Параметры	Предельные значения
		городских и сельских поселений") - для других объектов - в соответствии со статьей 42 Правил землепользования и застройки
	- от красных линий улиц:	6 м (в случае если сложившаяся застройка в пределах улицы располагается по красной линии, то допускается размещение строящихся зданий, строений, сооружений по красной линии)
	- от красных линий проездов	4 м (в случае если сложившаяся застройка в пределах проезда располагается по красной линии, то допускается размещение строящихся зданий, строений, сооружений по красной линии)
4.	Минимальное расстояние:	
	- от окон жилых комнат до стен строений, расположенных на соседних земельных участках (для жилых домов)	6 м
	- между длинными сторонами многоквартирных жилых домов малой этажности	15 м (расстояние может быть сокращено при соблюдении норм инсоляции и освещенности, если обеспечивается непросматриваемость жилых помещений (комнат и кухню) из окна в окно)
	- между длинными сторонами многоквартирных жилых домов малой этажности и торцами таких же домов с окнами из жилых комнат	10 м (расстояние может быть сокращено при соблюдении норм инсоляции и освещенности, если обеспечивается непросматриваемость жилых помещений (комнат и кухню) из окна в окно)
5.	Максимальные выступы за красную линию частей зданий, строений, сооружений	в отношении балконов, эркеров, козырьков - не более 3 м и выше 3,5 м от уровня земли
6.	Максимальная высота:	
	- объектов капитального строительства	15 м
	- хозяйственных и временных построек	6 м
7.	Максимальное значение коэффициента застройки земельного участка для размещения индивидуального (одноквартирного) жилого дома:	
	- при размере земельного участка менее 800 м ²	0,40
	- при размере земельного участка от 800 до 1200 м ²	0,35
	- при размере земельного участка от 1200 до 1800 м ²	0,30
	- при размере земельного участка более 1800 м ²	0,25
8.	Максимальное значение коэффициента застройки земельного участка для размещения малоэтажного многоквартирного жилого дома:	0,4
9.	Максимальное значение коэффициента плотности застройки земельного участка для размещения малоэтажного многоквартирного жилого дома:	1,2

№	Параметры	Предельные значения
10.	Максимальная суммарная часть площади застройки объектов капитального строительства, занимаемая объектами капитального строительства нежилого назначения (за исключением объектов дошкольного, начального и среднего общего образования, амбулаторно-поликлинических учреждений), в том числе объектами условно разрешенных видов использования, на территории земельного участка	50 %
11.	Максимальный класс опасности (по санитарной классификации) объектов капитального строительства	V
12.	Минимальная доля озелененной территории земельного участка	устанавливается в соответствии со статьей 43 Правил землепользования и застройки
13.	Минимальное количество машино-мест для хранения индивидуального автотранспорта на территории земельного участка	устанавливается в соответствии со статьей 45 Правил землепользования и застройки
14.	Минимальное количество мест на погрузочно-разгрузочных площадках на территории земельного участка	устанавливается в соответствии со статьей 46 Правил землепользования и застройки
15.	Минимальное количество мест для хранения (технологического отстоя) грузового автотранспорта на территории земельного участка	устанавливается в соответствии со статьей 47 Правил землепользования и застройки
16.	Максимальная высота ограждений земельного участка	- вдоль скоростных транспортных магистралей: 2,5 м; - вдоль улиц и проездов: 2,5 м; - между соседними участками застройки: 2,5 м (более 1,8 м – по согласованию со смежными землепользователями)
17.	Максимальный планировочный модуль в архитектурном решении ограждений земельного участка	вдоль скоростных транспортных магистралей – 3,5 – 4 м; вдоль улиц и проездов – 2,5 - 3,5 м
18.	Максимальная суммарная площадь зданий, строений, сооружений (помещений), занимаемых объектами вспомогательных видов разрешенного использования	50 % общей площади зданий, строений, сооружений, расположенных на территории соответствующего земельного участка, включая подземную часть

Статья 42. Минимальные отступы зданий, строений, сооружений от границ земельных участков

1. Общие требования к минимальным отступам зданий, строений, сооружений от границ земельных участков в целях определения мест допустимого размещения зданий, строений, сооружений, за пределами которых запрещено строительство зданий, строений, сооружений, устанавливаются для участков, расположенных во всех территориальных зонах (исключения для конкретных видов зданий, строений и сооружений приведены в регламентах соответствующих зон).

2. Минимальные отступы от границ земельных участков стен зданий, строений, сооружений - 3 м. Для стен зданий, строений, сооружений без окон допускается сокращать отступы до 0 м по взаимному согласию собственников смежных земельных участков, оформленному документально. В случае, если земельный участок примыкает к территориям, на которых земельные участки не сформированы, сокращение отступа до 0 м не допускается.

3. Минимальные отступы стен зданий, строений, сооружений от границ земельных участков, совпадающих с красными линиями, равны минимальным отступам от таких красных линий.

Статья 43. Минимальная доля озелененной территории земельного участка

1. К озелененной территории земельного участка относится часть участка, которая не застроена объектами капитального строительства, не занята временными сооружениями, водоемами и акваториями, тротуарами или проездами с твердым покрытием и при этом покрыта зелеными насаждениями (древесной, кустарниковой и травянистой растительностью), доступными для всех пользователей объектов, расположенных на земельном участке.

2. Озелененная территория земельного участка может быть оборудована:

- площадками для отдыха взрослого населения;
- детскими площадками;
- открытыми спортивными площадками;
- площадками для выгула собак;
- грунтовыми пешеходными дорожками;
- другими объектами благоустройства.

Площадь, занимаемая объектами, которыми может быть оборудована озелененная территория земельного участка, не должна превышать 50 % площади озелененной территории земельного участка.

3. Нормируемые спортивные и иные площадки, которыми может быть оборудована озелененная территория земельного участка, могут располагаться на эксплуатируемой кровле стилобатов или иных застроенных частях земельного участка, но в размере не более 15 % требуемой площади озелененной территории земельного участка.

4. Минимальная доля озелененной территории земельных участков с различными видами разрешенного использования приведена в таблице 43.1.

Таблица 43.1

Минимальная доля озелененной территории земельных участков с различными видами разрешенного использования

№	Вид разрешенного использования земельного участка	Минимальная доля озелененной территории земельного участка
1	Размещение многоквартирного жилого дома (жилых домов), кроме жилого дома (жилых домов) блокированной застройки, состоящего из автономных жилых блоков	23 м ² на 100 м ² общей площади квартир в многоквартирном жилом доме на участке (нормативная минимальная площадь озелененной территории в квартале складывается из площади зеленых насаждений общего пользования и площадей озелененных территорий на земельных участках)
2	Размещение садов, скверов, бульваров	95 % территории земельного участка, при площади такого земельного участка менее 1 га; 90 % - при площади от 1 до 5 га; 85 % - при площади от 5 до 20 га; 80 % - при площади свыше 20 га
3	Размещение парков	95 % территории земельного участка, при площади такого земельного участка менее 1 га; 90 % - при площади от 1 до 5 га; 80 % - при площади от 5 до 20 га; 70 % - при площади свыше 20 га
4	Размещение пляжей	10 % территории земельного участка, при площади такого земельного участка менее 1 га; 20 % - при площади от 1 до 5 га; 30 % - при площади от 5 до 20 га; 40 % - при площади свыше 20 га
5	Размещение медицинских учреждений (больниц и поликлиник); размещение санаториев; размещение профилакториев; размещение баз отдыха; размещение детских оздоровительных лагерей и баз отдыха;	60 % территории земельного участка

№	Вид разрешенного использования земельного участка	Минимальная доля озелененной территории земельного участка
	размещение детских спортивных лагерей; размещение зеленых насаждений, выполняющих специальные функции	
6	Размещение дошкольных образовательных учреждений; размещение учреждений начального и среднего общего образования	50 % территории земельного участка
7	Размещение индивидуального жилого дома (жилых домов); размещение многоквартирного жилого дома (жилых домов); размещение малоэтажного многоквартирного жилого дома (жилых домов) блокированной застройки; ведение личного подсобного хозяйства (на приусадебном земельном участке); размещение спортивных сооружений	40 % территории земельного участка
8	Размещение культовых зданий и сооружений	15 % территории земельного участка
9	Размещение объектов инженерно-технического обеспечения; размещение стоянок автотранспорта, размещение дорог; размещение автозаправочных и газонаполнительных станций; размещение предприятий автосервиса и других объектов транспорта	не устанавливается
10	Прочие виды разрешенного использования	15 % территории земельного участка

5. Требование к озеленению участков не относится к встроенным в жилые дома нежилым помещениям с общей площадью менее 200 м².

6. При совмещении на одном участке видов использования с различными требованиями к озеленению минимальный размер озелененных территорий рассчитывается применительно к частям участка, выделяемым как земельные доли разных видов использования, пропорциональные общей площади зданий или помещений разного назначения.

7. Требования к размерам и озеленению санитарно-защитных зон следует принимать в соответствии с техническими регламентами, санитарными нормами и иными действующими нормативными техническими документами, но не менее 50 % территории земельного участка.

Статья 45. Минимальное количество машино-мест для хранения индивидуального автотранспорта на территории земельного участка

1. Минимальное количество машино-мест для хранения индивидуального автотранспорта на территории земельного участка определяется в зависимости от вида разрешенного использования земельного участка и устанавливается согласно таблице 45.1.

Таблица 45.1

Минимальное количество машино-мест для хранения индивидуального автотранспорта на территории земельных участков с различными видами разрешенного использования

№	Вид разрешенного использования земельного участка	Минимальное количество машино-мест для хранения индивидуального автотранспорта на территории земельного участка
1	Размещение индивидуального жилого дома (жилых домов); размещение малоэтажного многоквартирного жилого дома (жилых домов), состоящего из автономных жилых блоков; размещение личного подсобного хозяйства (на приусадебном земельном участке); ведение дачного хозяйства	1 машино-место на земельный участок или на автономный жилой блок
2	Размещение многоквартирного жилого дома (жилых домов), кроме жилого дома (жилых домов) блокированной застройки, состоящего из автономных жилых блоков*	1 машино-место на 80 м ² общей площади квартир
3	Размещение дошкольных образовательных учреждений; размещение учреждений начального и среднего общего образования	1 машино-место на 5 работников
4	Размещение средних специальных и высших учебных заведений	1 машино-место на 4 работника, а также 1 машино-место на 15 учащихся
5	Размещение гостиниц высших категорий (4-5 звезд)	13 машино-мест на 100 гостиничных мест
6	Размещение гостиниц иных категорий	9 машино-мест на 100 гостиничных мест
7	Размещение учреждений культуры; размещение предприятий оптовой и розничной торговли; размещение торгово-развлекательных комплексов; размещение административных учреждений; размещение объектов делового и финансового назначения; размещение производств и складов; размещение иных объектов обслуживающей, административной, общественной, производственной сфер деятельности, в том числе рассчитанные на прием посетителей	1 машино-место на 5 работников в максимальную смену, а также 2 машино-места на 10 одновременных посетителей при их максимальном количестве
8	Размещение предприятий розничной торговли (рынков)	1 машино-место на 10 м ² торговой площади
9	Размещение спортивных сооружений	1 машино-место на 10 одновременных посетителей (включая зрителей) при их максимальном количестве
10	Размещение медицинских учреждений (больниц и поликлиник); размещение санаториев; размещение профилакториев; размещение баз отдыха; размещение детских оздоровительных лагерей и баз отдыха; размещение детских спортивных лагерей	1 машино-место на 20 койко-мест, а также 1 машино-место на 5 работников
11	Размещение садов, скверов, парков, пляжей, комплексов аттракционов, аквапарков, специальных парков	3 машино-места на 1 га территории земельного участка

№	Вид разрешенного использования земельного участка	Минимальное количество машино-мест для хранения индивидуального автотранспорта на территории земельного участка
12	Размещение культовых зданий, сооружений	2 машино-места на каждые 50 мест вместимости объекта
13	Размещение объектов похоронного назначения (кладбищ)	10 машино-мест на 1 га территории земельного участка
14	Размещение объектов похоронного назначения (крематориев)	20 машино-мест на 1 га территории земельного участка
15	Размещение железнодорожных вокзалов; размещение автовокзалов	1 машино-место на 10 пассажиров, прибывающих в час пик

* Нормативное минимальное количество машино-мест для хранения индивидуального автотранспорта в границах квартала складывается из количества машино-мест на общественных местах хранения индивидуального автотранспорта, расположенных в границах квартала, и машино-мест на земельных участках.

2. Для видов использования, не указанных в таблице 45.1, минимальное количество машино-мест для хранения индивидуального транспорта на территории земельного участка определяется по аналогии с видами использования, указанными в таблице 45.1.

3. В случае совмещения на земельном участке двух и более видов использования минимальное количество машино-мест для хранения индивидуального транспорта определяется на основе долей каждого из видов использования в общей площади земельного участка.

4. Машино-места для хранения индивидуального автотранспорта, необходимые в соответствии с настоящими Правилами, могут быть организованы в виде:

- подземных гаражей-стоянок;
- наземных капитальных гаражей-стоянок (отдельно стоящих, встроенных и пристроенных);
- открытых стоянок (охраняемых и неохраняемых).

5. Машино-места для хранения индивидуального автотранспорта могут размещаться на земельных участках вместе с другими видами использования или на отдельных земельных участках (стоянках-спутниках), расположенных в пределах квартала и предназначенных для размещения гаражей и автостоянок. За пределами земельного участка может быть размещено не более 50% необходимых машино-мест. Участки стоянок-спутников, допустимые для размещения машино-мест в соответствии с требованиями настоящей статьи и обоснованные при разработке документации по планировке территории, должны располагаться:

- для жилых домов – в пределах пешеходной доступности не более 500 м;
- для жилых домов, возводимых в рамках программ развития застроенных территорий - в пределах пешеходной доступности не более 1500 м;
- для прочих – на примыкающих земельных участках.

Размещение за пределами земельного участка основного объекта части машино-мест должно быть обосновано в документации по планировке территории наличием необходимого количества машино-мест или территории для их размещения в границах квартала либо иным документом, подтверждающим возможность размещения необходимого количества машино-мест вне границ земельного участка.

6. Площади машино-мест для хранения индивидуального автотранспорта определяются из расчета:

- а) для открытых автостоянок - не менее 25 м² на автомобиль (с учетом проездов);
- б) при примыкании участков для стоянки к проезжей части улиц и проездов и продольном расположении автомобилей – не менее 18 м² на автомобиль (без учета проездов);
- в) для многоэтажных гаражей-стоянок (м² на автомобиль):
 - одноэтажных – 30;
 - двухэтажных – 20;
 - трехэтажных – 14;
 - четырехэтажных – 12;
 - пятиэтажных – 10.

Статья 46. Минимальное количество мест на погрузочно-разгрузочных площадках на территории земельного участка

1. К погрузочно-разгрузочным площадкам относятся части территории земельных участков, предназначенные для проведения работ по погрузке и выгрузке грузов, доставляемых для объектов, расположенных на территории земельных участков.

2. Площадь мест на погрузочно-разгрузочных площадках определяется из расчета 90 м² на одно место.

3. Минимальное количество мест на погрузочно-разгрузочных площадках на территории земельного участка определяется из расчета:

- одно место для объектов общей площадью от 100 м² до 1500 м² и плюс одно место на каждые дополнительные 1500 м² общей площади объектов – для предприятий торговли, предприятий общественного питания, производств, предприятий по первичной переработке, расфасовке сельскохозяйственной продукции и техническому обслуживанию сельхозпроизводства (ремонт, складирование);

- одно место для объектов общей площадью от 100 м² до 1250 м² и плюс одно место на каждые дополнительные 1250 м² общей площади объектов – для складов.

Статья 47. Минимальное количество мест для хранения (технологического отстоя) грузового автотранспорта на территории земельного участка

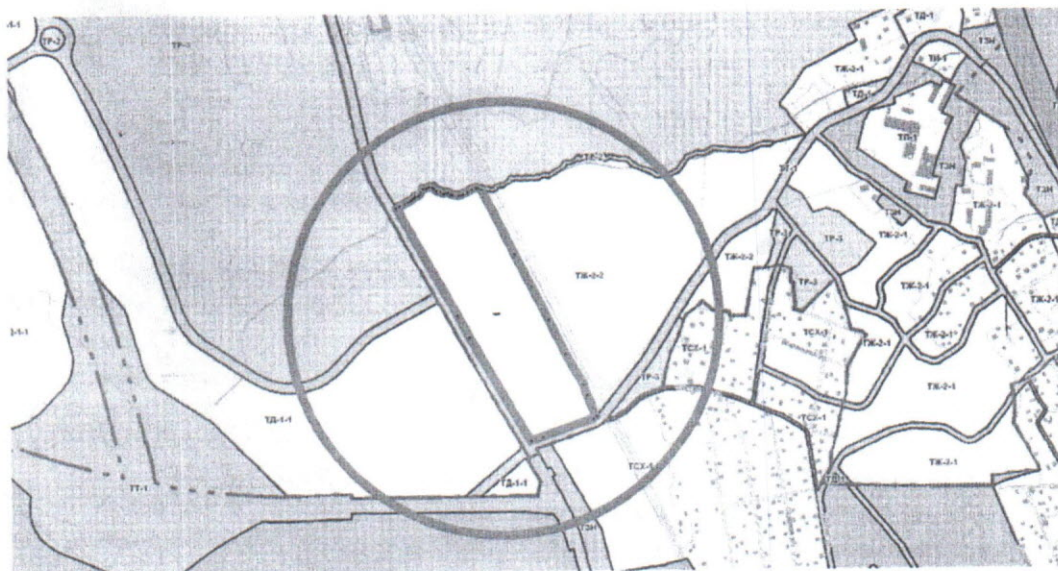
1. Площадь машино-мест для хранения (технологического отстоя) грузового автотранспорта определяется из расчета 95 м² на автомобиль (с учетом проездов); при примыкании участков для стоянки к проезжей части улиц и проездов и продольном расположении автомобилей – 70 м² на автомобиль.

2. Минимальное количество машино-мест для хранения (технологического отстоя) грузового автотранспорта на территории земельного участка определяется из расчета:

- одно место для объектов общей площадью от 100 м² до 1500 м² и плюс одно место на каждые дополнительные 1500 м² общей площади объектов – для предприятий торговли, предприятий общественного питания, производств, предприятий по первичной переработке, расфасовке сельскохозяйственной продукции и техническому обслуживанию сельхозпроизводства (ремонт, складирование);

- одно место для объектов общей площадью от 100 м² до 1250 м² и плюс одно место на каждые дополнительные 1250 м² общей площади объектов – для складов.

ФРАГМЕНТ КАРТЫ ГРАДОСТРОИТЕЛЬНОГО ЗОНИРОВАНИЯ



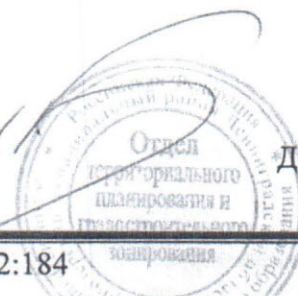
Местоположение земельного участка с КН 47:03:1209002:184, нанесено ориентировочно.

Жилые зоны:

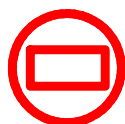
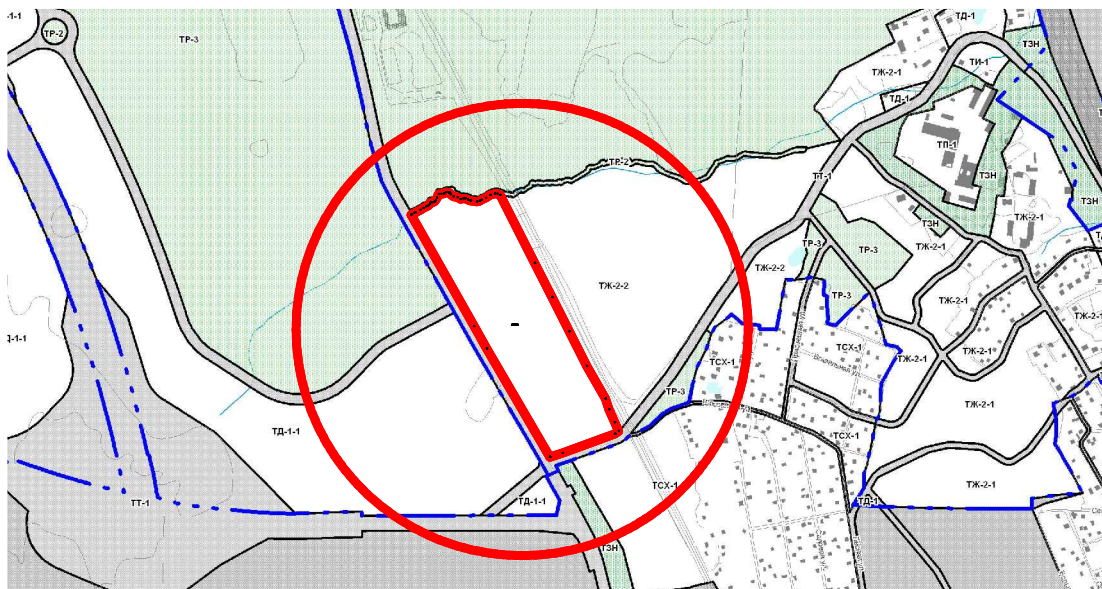
ТЖ-2-2

Зона малоэтажной жилой застройки индивидуальными, многоквартирными и многоквартирными жилыми домами

Начальник отдела территориального планирования и градостроительного зонирования

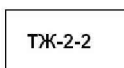


Д.Н. Красиков



Местоположение земельного участка с КН 47:03:1209002:184, нанесено ориентировочно.

Жилые зоны:



Зона малоэтажной жилой застройки индивидуальными, многоквартирными и многоквартирными жилыми домами

Ситуационный план объекта благоустройства. М 1:2000.

47.03.1209002.187



Ведомость координат поворотных точек границ участка проектирования

№ п.п.	№ точки	Координаты	
		X	Y
1	500057.42	2209256.49	
2	500057.86	2209257.66	
3	500061.52	2209264.02	
4	500063.35	2209267.03	
5	500068.77	2209278.7	
6	500073.26	2209285.36	
7	500076.32	2209291.02	
8	500077.83	2209294.98	
9	500080.13	2209298.22	
10	500083.24	2209300.8	
11	500087.01	2209302.72	
12	500086.87	2209307.23	
13	500088.31	2209311.31	
14	500091.12	2209314.34	
15	500097.64	2209317.7	
16	500106.57	2209321.67	
17	500106.58	2209327.94	
18	500107.65	2209333.72	
19	500111.03	2209339.19	
20	500109.87	2209345.79	
21	500109.82	2209347.81	
22	500106.05	2209349.82	
23	500100.85	2209356.35	
24	500098.91	2209366.47	
25	500094.44	2209373.68	
26	500095.82	2209380.54	

№ п.п.	№ точки	Координаты	
		X	Y
27	500096.14	2209384.6	
28	500093.21	2209390.84	
29	500090.77	2209397.29	
30	500088.54	2209412.51	
31	500090.21	2209419.01	
32	500092.56	2209422.46	
33	500097.32	2209433.65	
34	500104.13	2209444.45	
35	500107.65	2209454.65	
36	500107.34	2209461.03	
37	500104.36	2209467.9	
38	49994.27	2209549.71	
39	499861.56	2209590.76	
40	499780.43	2209631.81	
41	499698.03	2209673.56	
42	499620.95	2209717.54	
43	499595.21	2209725.91	
44	499564.63	2209739.62	
45	499543.64	2209749.03	
46	499537.04	2209740.4	
47	499491.88	2209615.73	
48	499482.19	2209585.66	
49	499482.65	2209585.41	
50	499739.83	2209435.6	
51	499792.74	2209405.81	

Экспликация

Поз.	Наименование	Примечание
1	Проектируемый ателье	два корпуса
2	Проектируемый ателье	два корпуса
3	Проектируемый административно-бытовой корпус	
4	Проектируемая котельная	
5	Проектируемая хозяйственная площадка	
6	Ресепан	

- Проектируемые проезды
- Проектируемые парковки
- Проектируемые пешеходные дорожки
- Проектируемые здания (некапитальные)

Условные обозначения:

- Граница участка проектирования 47.03.1209002.184
- Границы близлежащих участков
- Существующие участки лесного массива
- Существующий ручей
- Лабораторные точки границ участка проектирования
- Проектируемый въезд на территорию
- Кадастровые номера участков
- Номер объекта по экспликации

Примечания:

1. Площадь участка проектирования 127452 м².
2. Линейные размеры на ситуационном плане даны в метрах.

22.11-ПМ.П-ПЗУ

Ленинградская область. Приозерский район. Сосновское сельское поселение, пос. Платформа 69 км, участок номер 47.03.1209002.184

Имя	Кол. ул.	Лист	№ док.	Подпись	Дата
Разработчик	Сметов П.И.				09.2021
Проверил	Бирман Е.Б.				09.2021
Н. контр.					

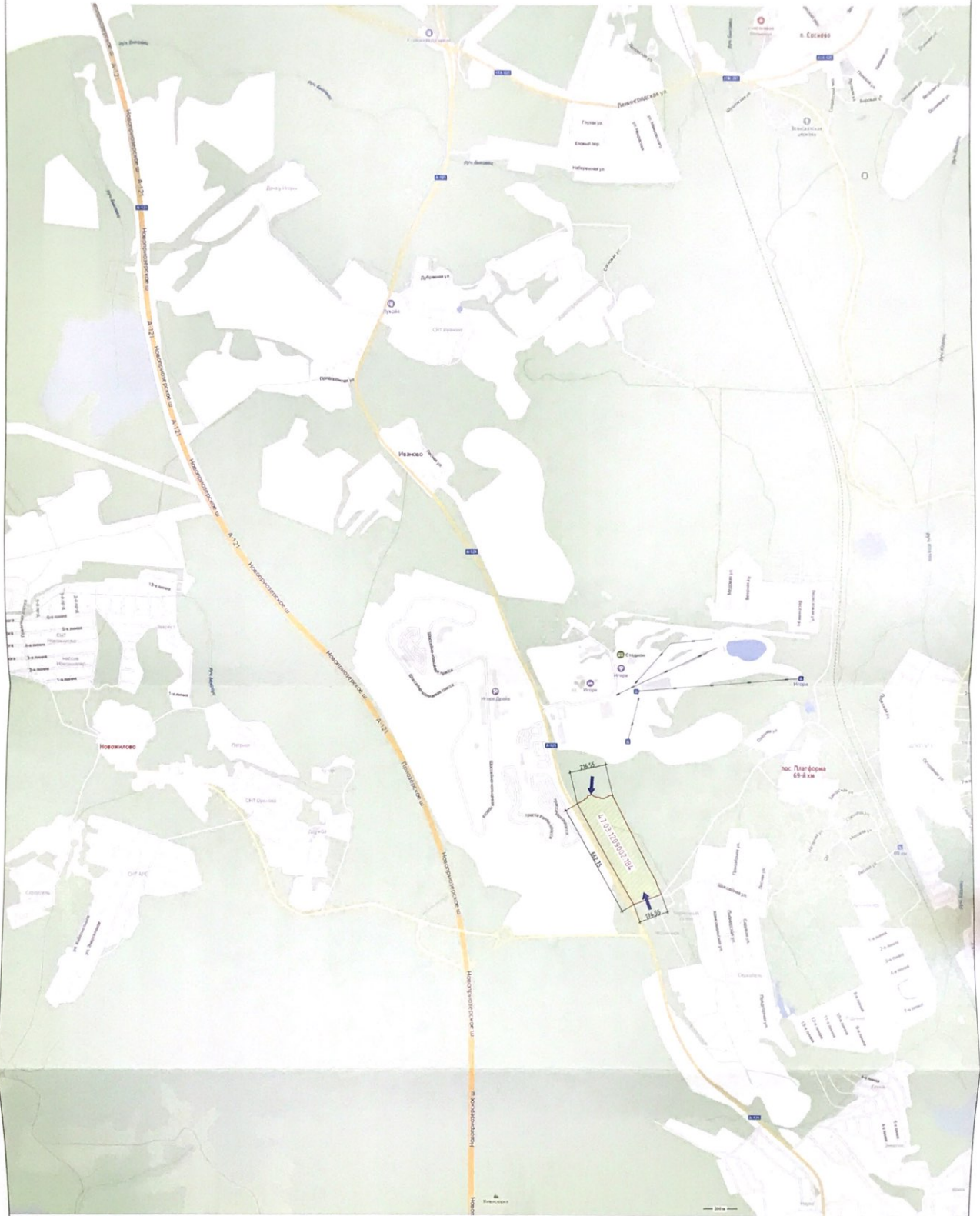
Планировочная организация земельного участка

Ситуационный план. М 1:2000.

Свед.	Лист	Листов
П	—	—

ООО "Проекты мастерская "ПЕТЕРГОФ"

Ситуационный план объекта благоустройства М 1:10000



Условные обозначения:

- Граница участка проектирования 47.03.02.09002.184
- П. Сосново
- Названия населенной территории
- Номер автомобильной дороги
- Проектируемый выезд на территорию
- Железные дороги
- Автомобильные дороги
- Участки озеленения (лесные массивы, парк)
- Численно-буквенная сеть газонов

Примечания:

1. Площадь участка проектирования 1711,52 м²
2. Линейные размеры на ситуационном плане даны в метрах.

22.11.2015 (13:39)

22.11.2015 (13:39)					
Ленинградская область, Приозерский район, Сосновское сельское поселение, пос. Платформа 69 км, участок номер 47.03.02.09002.184					
Р/п	Имя	Долг	И.И.Ф.	Подпись	Дата
1	Рубин	Светлана	Игоревна	И.И.Рубин	29.08.2015
2	Рубин	Евгений	Игоревич	Е.И.Рубин	29.08.2015
Ленинградская область, Приозерский район, Сосновское сельское поселение, пос. Платформа 69 км, участок номер 47.03.02.09002.184					
Ситуационный план М 1:10000					

ООО "Проектные технологии" "ТЕСТПРО"